



# Katalog narzędziowy

**Profesjonalne**  
narzędzia dla każdego

Profesjonalne narzędzia  
**DLA WYKONAWCÓW**

[www.kenpol.sklep.pl](http://www.kenpol.sklep.pl)

DLACZEGO  
**WARTO SKORZYSTAĆ Z**  
NASZEJ OFERTY



## Materiały Budowlane

W naszej ofercie posiadamy szeroką ofertę sprzedaży materiałów budowlanych oraz wykończeniowych. Dodatkowo posiadamy program lojalnościowy dla stałych klientów.



## Wypożyczalnia sprzętu

W naszej ofercie znajdziesz wszystkie niezbędne sprzęty budowlane do przeprowadzenia zarówno prostych, jak i bardziej skomplikowanych prac budowlanych.



**Warszawa**

02-230 Warszawa, ul. Jutrzenki 49

tel.: +48 22 841 05 74 | [warszawa@kenpol.pl](mailto:warszawa@kenpol.pl)

**Serwis i wynajem**  
urzędzeń budowlanych

**Jarosław Gawryś**

+48 698 835 600

[wynajem@kenpol.pl](mailto:wynajem@kenpol.pl)

# Wiosenne nowości sprzętowe



[www.kenpol.sklep.pl](http://www.kenpol.sklep.pl)

Profesjonalne narzędzia  
**DLA WYKONAWCÓW**

## FESTOOL 575990 Szlifierka przegubowa LHS 2 225 EQI-Plus



### Dane techniczne:

Pobór mocy	400 W
Wymienny talerz szlifierski	220,00 mm
Prędkość obrotowa ruchu mimośr.	5 000 - 8 500 min
Suw szlifujący	4,00 mm
Materiały ściernie	225,00 mm
Długość	1,2/1,65 m
Przyłącze do odsysania pyłu	36/27 mm
Rodzaj napędu	Sieć

### Najważniejsze zastosowania

Szlifierka przegubowa PLANEX nowej generacji to rewolucja w suchym montażu, dzięki oświetleniu LED i ruchowi mimośrodowemu. Oświetlenie LED w kształcie pierścienia działa jak wbudowana lampa kontrolna i wskazuje nierówności już podczas szlifowania.

Dzięki mimośrodowemu ruchowi szlifierskiemu uzyskuje się doskonałą jakość powierzchni - bez konieczności kosztownych poprawek. Regulowane przysysanie, zmienna długość robocza oraz inteligentny uchwyt T zapewniają ergonomiczną pracę na ścianach i sufitach oraz sprawiają, że narzędzie prowadzi się łatwo, także przy długotrwałej pracy.

### Funkcje

- Szlifierka z wbudowanym oświetleniem: oświetlenie LED w kształcie pierścienia do wykrywania nierówności
- Lżejsza praca: regulowane przysysanie odciąża ramiona i plecy użytkownika; PLANEX utrzymuje swój własny ciężar na ścianie i suficie
- Możliwość indywidualnego dopasowania: zmienna długość robocza - możliwość zamontowania do dwóch przedłużeń
- Większa wydajność przy mniejszej wadze: ergonomiczny uchwyt w kształcie litery T zapewnia większy zasięg przy skróconej maszynie

## PFT Agregat tynkarski PFT G4 X Smart z Pompą Wody



### Dane techniczne:

Wydajność pompy	ok 22l/min
Ciśnienie podawania	30 bar
Odległość podawania	do 50 m
Silnik pompy	5,5 kW, 385 obr./min
Silnik koła dozującego	0,75 kW, 28 obr./min
Pomiary l/W/h:	1,200 / 720 / 1.530 min
Pojemność zasobnika	145 l
Całkowity ciężar	271 kg

### Funkcje

Do nadających się do pompowania wytwarzanych fabrycznie suchych zapraw, takich jak:

### Najważniejsze zastosowania

PFT G 4 jest pracującym w trybie ciągłym agregatem tynkarskim, przeznaczonym do urabiania wytwarzanych fabrycznie suchych zapraw mieszanych maszynowo. Urządzenie może być napełniane zarówno materiałem z worków jak i bezpośrednio z silosu lub kontenera za pomocą pokrywki przelotowej lub pokrywki nadmuchu oraz SILOMAT-u PFT.

Agregat tynkarski PFT G4 zaprojektowany został w systemie modułowym, podobnie jak dziecinne klocki do budowania. Dzięki zastosowaniu pokrywki przelotowej PFT urządzenie to można szybko i łatwo podłączyć pod każdy silos i/lub kontenerem, wykorzystując przy tym kołnierz. Urządzenie jest dobrze przystosowane do podawania materiałów na odległość do 30m.

- Tynki gipsowe
- Tynki gipsowo-wapienne
- Tynki cementowe
- Tynki wapienne
- Tynki wapienno-cementowe
- Szlamy mineralne (fango)
- Tynki izolacyjne
- Zaprawy do wypełniania fug
- Zaprawy zbrojeniowe i klejące
- Płynne jastrychy
- Zaprawy murarskie
- Szpachlówki samopoziomujące
- Masy gładzące

## TRO-TEC Wilgotnościomierz T 660

TROTEC



### Dane techniczne:

zakres pracy:	0 do +50°C, < 95% wilg.
zakres pomiarowy:	0 do 200 digit
rozdzielczość:	0,1 digit
dokładność:	0,1 digit
zasilanie elektryczne:	4 baterie AA 1,5 V
wymiary:	190 x 48 x 25 mm
masa:	ok. 250 g
Rodzaj napędu	Sieć

### Najważniejsze zastosowania

- Wytrzymałe, wysokiej jakości urządzenie o dwumodułowej budowie charakteryzuje się także niemieckim, praktycznym wzornictwem przemysłowym oraz odpowiada wymogom klasy ochrony IP54.
- Łatwa w czyszczeniu, przezroczysta powierzchnia szklana z odpornego na zarysowania specjalnego szkła Blanview gwarantuje wyraźne przedstawianie danych pomiarowych także w silnym świetle słonecznym.
- Kolorowy ekran o wysokiej rozdzielczości wskazujący jednocześnie dwie wartości pomiarowe.
- Urządzenie to zostało specjalnie stworzone do szybkich, nieniszczących, głębokich pomiarów wilgotności materiałów.
- Alarm wysokiej wartości wilgotności
- Funkcja pomiaru punktowego za pośrednictwem złącza USB przy aktywnym połączeniu z oprogramowaniem.

### Funkcje

Cyfrowe ręczne urządzenie pomiarowe do bezwzględnego określania rozkładu wilgotności w strefach powierzchniowych do głębokości 4 cm. Z dotykowym panelem sterowania z wysoce odpornego na zadrapania szkła specjalnego zapewniającego kontrastowe wyświetlanie wartości pomiarowych. W szczególności do wstępnego sprawdzania możliwości aplikacji powłok na materiały budowlane przy pomiarach CM. Dzięki stałemu wyświetlaniu wartości pomiarowych w czasie rzeczywistym można szybko zlokalizować suche i wilgotne strefy w ścianach i podłogach. Dodatkowe funkcje, takie jak wyświetlanie wartości minimalnych i maksymalnych, blokowanie wyświetlanej wartości („hold”) oraz funkcja alarmu ułatwiają wykonywanie typowych pomiarów.

## MODERNTECH Zamiatarka ZS 220 do Manitou MT625H

MODERNTECH



### Dane techniczne:

Pobór mocy	400 W
Prędkość obrotowa, ruch ROTEX	260 - 520 min
Prędkość obrotowa ruchu mimośr.	3 500 - 7 000 min
Suw szlifujący	3,00 mm
Talerz szlifierski FastFix Ø	90,00 mm
Przyłącze do odsysania pyłu Ø	27 mm
Ciężar	1,40 kg
Rodzaj napędu	Sieć

### Najważniejsze zastosowania

- Zamiatarka z łyżką do materiałów sypkich sprawdza się idealnie do zamiatania różnych powierzchni m.in. chodników, parkingów, magazynów, hal przemysłowych, gospodarstw rolnych czy placów budowy.
- Maszyna wyposażona jest w szybkie połączenie z łyżką co ułatwia montaż jak i demontaż po zakończonej pracy.
- Zamiatarka jest uniwersalnym narzędziem które może być stosowane przez cały rok. Maszyna zasilana jest dzięki systemowi hydraulicznemu maszyny.

### Zalety

- napęd hydrauliczny
- płynna regulacja wysokości szczotki
- system szybkiego demontażu, pozwala w prosty sposób odpiąć zamiatarkę i pracować samą łyżką.
- zamiatarkę można w prosty sposób zamontować do większości dostępnych na rynku łyżek, szufli.

## Husqvarna Dmuchawa 125BVx

Husqvarna



### Dane techniczne:

Pojemność cylindra	28 cm <sup>3</sup>
Moc wyjściowa	0.8 kW
Prędkość przy maks. mocy	8000 obr./min
Prędkość biegu jałowego	3000 obr./min
Zużycie paliwa	575 g/kWh
Poziom hałasu, zmierzony	109 dB(A)
Prędkość powietrza	76 m/s
Przepływ powietrza w obudowie	13.31 m <sup>3</sup> /min

### Najważniejsze zastosowania

- Wydajna dmuchawa ręczna, która łączy w sobie bardzo wysoką moc wydmuchu oraz łatwość użytkowania. Idealna do prac przydomowych.
- Dobrze wyważona i poręczna dzięki wylotowi powietrza w linii uchwytu. Łatwe uruchamianie dzięki technologii Smart Start®. Dostarczana z płaską i okrągłą dyszą. W komplecie zestaw do odkurzania.

### Funkcje

- Funkcja rozdrabniania  
Noże rozdrabniające tną materiał roślinny, zwiększając wydajność kosza. Rozdrabnianie w stosunku 16:1.
- Wylot w linii uchwytu  
Obudowa wentylatora została opracowana w taki sposób, aby strumień wydmuchiwanego powietrza znalazł się w jednej linii z uchwytem. Dzięki takiemu rozwiązaniu maszyną łatwo się manewruje.
- Wyłącznik powracający automatycznie do pozycji wyjściowej  
Wyłącznik automatycznie ustawia się w pozycji ON, aby rozruch przebiegał bez problemów.
- Blokada obrotów  
Łatwa obsługa dzięki regulowanej prędkości wentylatora.

## Husqvarna Dmuchawa Plecakowa HUSQVARNA 350BT

Husqvarna



### Dane techniczne:

Prędkość robocza	4400 cięcia/min
Pojemność cylindra	21.7 cm <sup>3</sup>
Moc wyjściowa	0.6 kW
Prędkość przy maks. mocy	7800 obr./min
Pojemność zbiornika paliwa	0.45 l
Zużycie paliwa	0.36 kg/h
Prędkość biegu jałowego	3000 obr./min
Długość listwy	60 cm

### Najważniejsze zastosowania

- Profesjonalnej klasy dmuchawa z silnikiem X-Torq® o dużej mocy i często wybieranej pojemności 50 cm<sup>3</sup>, wyposażona w nowy, mocny silnik X-Torq®.
- zUprząż i elementy sterujące są ergonomicznie zaprojektowane, aby zapewnić dużą wydajność i łatwość użytkowania.

### Funkcje

- Silnik X-Torq® charakteryzuje wyższy moment obrotowy w szerszym zakresie obrotów, co pozwala uzyskać maksymalną moc podczas pracy.
- Pompa paliwowa umożliwia łatwy rozruch.
- Wykorzystaj pełną siłę wydmuchu przy minimalnym obciążeniu ramion  
Przesunięty uchwyt ułatwia kontrolę siły wydmuchu.
- Regulowane uchwyty zapewniające doskonały komfort pracy.

## Husqvarna kultywator spalinowy tfg 435

**Husqvarna**



### Dane techniczne:

Producent silnika	Honda
Nazwa silnika	GP 160BH
Pojemność cylindra	163.0 cm <sup>3</sup>
Moc znamionowa	3.5 kW
Rodzaj glebogryzarki	Z zębami mocowanymi z przodu
Szerokość robocza	80.0 cm
Głębokość robocza	30.0 cm
Liczba zębów	6

### Najważniejsze zastosowania

- Wysokiej klasy glebogryzarka z przednim urządzeniem roboczym z niezawodnym, ułatwiającym rozruch silnikiem.
- Dwa biegi w przód, jeden wsteczny. Regulowany uchwyt sprawia, że maszyna jest jeszcze bardziej uniwersalna. Pneumatyczne załączanie i rozłączanie sprzęgła.

### Funkcje

- Ochrona roślin  
Chroni rośliny poza terenem pracy.
- Bieg wsteczny  
Zwiększa możliwości manewrowania i kontroli jazdy.
- Napęd załączany pneumatycznie i dźwignia zmiany biegów na uchwycie  
Maksymalna wygoda i zwrotność
- Dwu-elementowa przekładnia ze smarowniczkami ułatwiającymi prace serwisowe.

## Husqvarna Wertykulator HUSQVARNA S 500 PR

**Husqvarna**



### Dane techniczne:

Producent silnika	Briggs & Stratton
Nazwa silnika	Seria 950
Obroty na minutę	3300 obr./min
Moc znamionowa	4.5 kW
Pojemność cylindra	208 cm <sup>3</sup>
Szerokość robocza	50 cm
Głębokość robocza	0.5 cm
Regulacja głębokości roboczej	Pokrętło

### Najważniejsze zastosowania

- Model S 500 Pro to solidny wertykulator, przeznaczony do intensywnej, profesjonalnej pracy. Niewielki rozmiar i mocny silnik sprawiają, że model S 500 Pro można używać zarówno na dużych przestrzeniach jak i małych trawnikach przydomowych.
- Niezastąpiony dla np. firm zajmujących się profesjonalną pielęgnacją trawników. Cena obejmuje urządzenia tnące - noże bijakowe.

### Funkcje

- Łożyszkowany wałek ze swobodnie obracającymi się nożami
- Wałek osadzony na łożyskach w żeliwnej piaście ma swobodnie obracające się noże.
- Wytrzymała konstrukcja
- Spawana rama wykonana jest z wytrzymałej, grubej stali, wyposażonej w żelazne koła na łożyskach kulkowych przeznaczonych do intensywnego i wielokrotnego użytku.
- Składany uchwyt ułatwia przenoszenie i minimalizuje przestrzeń do przeczochy w wania

## Husqvarna Podkrzesywarka 525PT

**Husqvarna**



### Dane techniczne:

Moc wyjściowa	1.0 kW
Pojemność cylindra	25.4 cm <sup>3</sup>
Prędkość przy maks. mocy	8500 obr./min
Prędkość biegu jałowego	3000 obr./min
Pojemność zbiornika paliwa	0.51 l
Zużycie paliwa	395 g/kWh
Długość, z rozciągniętym wysięgnikiem i urządzeniem tnącym	402 cm
Waga (bez urządzenia tnącego i płynów)	7 kg

### Najważniejsze zastosowania

- Przeznaczona dla profesjonalistów podkrzesywarka 525PT5S z wysięgnikiem teleskopowym zapewnia najdłuższy zasięg, doskonałą ergonomię i równowagę, dzięki czemu otrzymasz rezultat najwyższej klasy przy minimalnym wysiłku.
- Silnik X-Torq® zapewnia szybkie przyspieszenie i wysoki moment obrotowy oraz obniża zużycie paliwa i emisję zanieczyszczeń.

### Funkcje

- Wyłącznik powracający automatycznie do pozycji wyjściowej  
Wyłącznik automatycznie ustawia się w pozycji ON, aby rozruch przebiegał bez problemów.
- Intuicyjne sterowanie  
Dźwignia ssania i pompka paliwa są łatwo dostępne i intuicyjne.
- Rura teleskopowa
- Rura ma możliwość płynnej regulacji długości.
- Obudowa sprzęgła ze stopu magnezu/Wytrzymała obudowa sprzęgła z magnezium do ciężkich zastosowań profesjonalnych, zapewnia długą żywotność.

## Husqvarna Nożyce do żywopłotu 522HD60X



### Dane techniczne:

Prędkość robocza	4400 cięcia/min
Pojemność cylindra	21.7 cm <sup>3</sup>
Moc wyjściowa	0.6 kW
Prędkość przy maks. mocy	7800 obr./min
Pojemność zbiornika paliwa	0.45 l
Zużycie paliwa	0.36 kg/h
Prędkość biegu jałowego	3000 obr./min
Długość listwy	60 cm

### Najważniejsze zastosowania

- Dwustronne nożyce do żywopłotu o pojemności 21,7 cm<sup>3</sup> z listwą tnącą o długości 60 cm.
- Wielopozycyjny uchwyt i imponująco niska waga w połączeniu ze smukłą, zrównoważoną konstrukcją i niskim poziomem wibracji zapewniają doskonałą obsługę, a wysoko wydajne profesjonalne ostrza, otwarta osłona tarczy i duża moc wyjściowa zapewniają doskonałą wydajność cięcia.

### Funkcje

- Wydajna praca zaczyna się od ostrego ostrza  
Hartowane ostrza ze stali, zoptymalizowane kąty krawędzi i wysoka prędkość noża zwiększają wydajność podczas przycinania.
- Trwalsze elementy przekładni  
Elementy przekładni dostosowane do długotrwałej pracy w trudnych warunkach.
- Pompa paliwowa umożliwia łatwy rozruch.
- Dwustopniowy bezobsługowy filtr powietrza, zbudowany z dwóch materiałów decyduje o mniejszym zużyciu silnika i niższych kosztach serwisu.



### Najważniejsze cechy

- PEŁNA KABINA Z OGRZEWANIEM
- ELEKTRO PROPORCJONALNY JOYSTICK
- DWIE PRĘDKOŚCI JAZDY
- NAPĘD HYDROSTATYCZNY
- WYCIERACZKA PRZÓD+DACH +TYŁ+ DACH
- POJEMNIK NA DOKUMENTY
- BRZECZEK COFANIA WRAZ ZE ŚWIATŁEM COFANIA
- PNEUMATYCZNY FOTEL GRAMMERA
- ROBOCZE ŚWIATŁA
- WYŁĄCZNIK AWARYJNY
- WSKAŹNIK USTAWIENIA PRZEDNICH I TYLNYCH KÓŁ
- AUTOMATYCZNY HAMULEC POSTOJOWY

### Dane techniczne:

Nomin. obciąż. gran. przy LSP	2.5 t
Ogumienie standardowe	12-16.5 12 PR SKS
Środek ciężkości	500 mm
Rodzaj przekładni	HY
Wysokość podnoszenia	5.85 m
Ciężar	4.8 t
Długość transportowa	3.9 m
Wysokość transportu	1.92 m
Szybkość przenoszenia	25 km/h
Producent silnika	Kubota
Typ silnika	k.A.
Moc silnika	55.4 kW
Moc silnika	75 HP
maksymalny moment obrotowy	265 Nm
Poziom emisji	Tier 4 f



### Najważniejsze cechy

- KUBOTA KX 019-4 to minikoparka o dużej mocy, komfortowa i łatwa w obsłudze. Spełnia wszystkie wymagania stawiane nowoczesnym maszynom.
- Duża siła kopania i przestronna kabina operatora, zwiększają wydajność i komfort pracy. KX 019-4 posiada imponującą siłę kopania oraz dobrze wyważone ramie i tyłkę.
- Zalety te pozwalają operatorowi na wykonanie pracy szybciej i wydajniej nawet w najtrudniejszych warunkach.
- Minikoparki KUBOTA oferują operatorowi komfortowe warunki pracy. Nowa większa kabina ma na celu zminimalizowanie zmęczenia. Kabina zapewnia więcej miejsca na nogi, posiada płaską podłogę jak również komfortowy, amortyzowany fotel z regulacją.
- Dogodne przełączanie kciukiem pozwala na łatwe sterowanie przepływem, podczas gdy palec wskazujący steruje łącznikiem/ wyłącznikiem umożliwiając prostą obsługę specjalnych aplikacji, które wymagają stałego przepływu oleju.

### Dane techniczne:

Model silnika	KUBOTA -Diesel D902-BH
Pojemność	898 cm <sup>3</sup>
Moc silnika KM / obr-min	16 / 2300
Moc silnika kW / obr-min	11,8 / 2300
Głębokość kopania	2580 mm
Wysokość unoszenia	3620 mm
Szerokość	990 / 1300 mm
Wysokość z kabiną	2350 mm
Wysokość z zadaszaniem	2330 mm
Siła kopiąca tyżki	15,9 kN
Siła kopiąca ramienia	7,8 kN
Maksymalna prędkość jazdy	2.2 / 4,0 km/h
Prześwit	160 mm
Waga kabina / zadaszanie kg	1780 / 1680



### Najważniejsze cechy

- Wyjątkowa wydajność
- Udźwig aż do 450 kg (C 8 W i C 10)
- Możliwość jazdy na pełnej wysokości
- Przeznaczona do prac na zewnątrz i wewnątrz, z tym samym udźwigniem
- Platforma rozkładana z jednej strony
- Szerokość 1.20 m
- Solidny, wytrzymały, łatwy w konserwacji
- Długi czas pracy

#### Dane techniczne:

Wysokość robocza	10.15 m
Wysokość platformy	8.15 m
Szerokość platformy	1.2 m
Wysokość w stanie spoczynku	1.4 m
Wysokość transportowa	2.26 m
Szerokość	1.2 m
Długość	2.49 m
Rozstaw	1.86 m
Prędkość jazdy	0.8 - 2.9 km/h
Możliwa jazda na maksymalnej wysokości aż do	8.15 m
Maksymalny kąt nachylenia	23 %
Akumulatory	24 V - 340 Ah
Pojemność zbiornika oleju hydraulicznego	25 l
Ciężar całkowity	2 330 kg
Maksymalny udźwig - wewnątrz	450 kg (2 pers.)
Udźwig na rozłożonej platformie	150 kg



### Najważniejsze cechy

- Super zwrotna, nawet w ciasnych strefach
- Kompaktowe wymiary: szerokość 1,50 m
- Wysokość transportowa wynosząca 2m pozwala urządzeniu na przejazd przez standardowe drzwi
- Kąt wychylenia przedłużenia ramienia: 130°(+ 65°/ - 65°)
- Mały zewnętrzny promień skrętu wynoszący 3.9 m
- Sterowanie za pomocą zaworów proporcjonalnych
- Wysięg boczny 8.65 m
- Wysoka niezależność w eksploatacji
- Odporna, niezawodna i łatwa w konserwacji

#### Dane techniczne:

Wysokość robocza	14.87 m
Wysokość platformy	12.87 m
Kąt obrotu platformy	180°
Szerokość	1.52 m
Wysokość	2.1 m
Kąt obrotu podwozia	355 °
Długość	6.65 m
Rozstaw	2 m
Prędkość jazdy	0.7 - 4.5 km/h
Możliwa jazda na maksymalnej wysokości aż do	8.15 m
Maksymalny kąt nachylenia	25 %
Akumulatory	48 V - 345 Ah
Pojemność zbiornika oleju hydraulicznego	30 l
Ciężar całkowity	7 230 kg
Maksymalny udźwig - wewnątrz	230 kg (2 pers.)

## HAULOTTE COMPACT 12 Nozycowy podest ruchomy

Haulotte



### Najważniejsze cechy

- Wyjątkowa wydajność
- Udźwig aż do 450 kg (C 8 W i C 10)
- Możliwość jazdy na pełnej wysokości
- Przeznaczona do prac na zewnątrz i wewnątrz, z tym samym udźwigiem
- Platforma rozkładana z jednej strony
- Szerokość 1.20 m
- Solidny, wytrzymały, łatwy w konserwacji
- Długi czas pracy

### Dane techniczne:

Wysokość robocza	11.98 m
Wysokość platformy	9.98 m
Szerokość platformy	1.2 m
Wysokość w stanie spoczynku	1.53 m
Wysokość transportowa	2.39 m
Szerokość	1.2 m
Długość	2.49 m
Rozstaw	1.86 m
Prędkość jazdy	0.8 - 2.9 km/h
Możliwa jazda na maksymalnej wysokości aż do	9.98 m
Maksymalny kąt nachylenia	23 %
Akumulatory	24 V - 340 Ah
Pojemność zbiornika oleju hydraulicznego	27 l
Ciężar całkowity	2 470 kg
Maksymalny udźwig - wewnątrz	300 kg (2 pers.)
Udźwig na rozłożonej platformie	150 kg

## GEDA Drabina Dekarska Element GEDA LIFT COMFORT 250 podstawa



### Dane techniczne:

Ciężar	165 kg (zestaw podstawowy)
Częstotliwość	50 Hz
Ładowność	250 kg
Moc silnika	1,3 kW
Napięcie	230 V
Prędkość	30 m/min (podnoszenie)
Wysokość Podnoszenia	19 m

GEDA  
ORIGINAL

### Najważniejsze cechy

- udźwig wciągarki: do 250 kg / uwaga: nośność urządzenia zależy od nachylenia, rodzaju oraz ilości segmentów szynowych,
- prędkość podnoszenia: 30 m/min.,
- wszystkie wciągarki pochyle GEDA mogą być zastosowane do wysokości okapu max. 19 m,
- wg. dokumentacji w trakcie pracy z windą należy zwrócić uwagę, aby na bębnie zostawały minimum dwa zwoje liny,

- lekkie i łatwe w montażu aluminiowe szyny jezdne wtyka się jedna w drugą i zabezpiecza poprzez ręczne dokręcenie nakrętki,
- pewne w użytkowaniu napędy elektryczne (230V) wyłączają się automatycznie, w przypadku dotarcia sań jezdnych do punktów górnego lub dolnego toru jezdnych oraz gdy lina nie jest naprężona,
- winda elektryczna o mocy 1,3 kW / 230V / 50Hz

## Przewoźny Maszt Oświetleniowy V3+ Atlas Copco



Atlas Copco

### Dane techniczne:

Dopuszczalna prędkość wiatru:	80 km/h
Moc lamp:	4x120 W
Podnoszenie wieży:	Manualne
Powierzchnia oświetlenia:	2500 m <sup>2</sup>
Typ Lamp:	LED
Wbudowany agregat prądowórczy:	brak
Wymiary maksymalne (D x S x W):	1000 x 850 x 5500 mm
Wymiary minimalne (D x S x W):	1100 x 850 x 2000 mm
Wysokość:	5.5 m
Napięcie:	230V
Masa:	110 kg.

### Najważniejsze cechy

- Te elektryczne urządzenia typu „plug & light” są elastycznymi rozwiązaniami oświetleniowymi do szerokiego zakresu
- zastosowań. Wieże HiLight V2+ i V3+ są wyposażone w trwałą ramę stalową ze zderzakami polietylenowymi.
- Zderzaki zaprojektowano zgodnie ze standardami obudowy HardHat®





### Najważniejsze cechy

- górny zbiornik zapobiega wyciekom oraz pracy silnika na sucho;
- układ ochrony rozrusznika;
- system zapobiegający zapowietrzaniu się układu paliwowego;
- podwozie wykonane bez spawania, z jednej odpornej na korozję blachy;
- gwintowane przyłącze węża oraz osłonięte przewody zapewniające dodatkową ochronę;
- puszkowy separator i filtr oleju;
- opcje z generatorem i chłodnicą końcową wciąż ważą poniżej 750 kg;
- obudowa HardHat® zapewniająca dłuższą żywotność i wyższą wartość końcową.

### Dane techniczne:

ciśnienie robocze:	7 [bar]
wydajność max.:	5,0 [m3/min]
moc akustyczna wg 2000/14/EC:	98 [dB(A)]
poziom hałas (z odl. 7m):	70 [dB(A)]
silnik:	Kubota V 1505-T
moc silnika przy obrotach znamionowych:	33 [kW]
obrotowy przy pełnym obciążeniu:	3000 [obr/min]
liczba cylindrów:	4
czynnik chłodzący:	ciecz
pojemność zbiornika paliwa:	60 [l]
długość (wersja na podwoziu):	2290 [mm]
szerokość (wersja na podwoziu):	1350 [mm]
wysokość (wersja na podwoziu):	1400 [mm]
waga:	<750 [kg]
ilość wyjść powietrza:	3 x 3/4

## Aksesoria dla Sprężarki Atlas Copco

### TEX 09 PE/PER Młot pneumatyczny



### Najważniejsze cechy

- Doskonała równowaga oznacza większy komfort i wyższą wydajność bez niepotrzebnego zwiększania wagi.
- Funkcja Sofstart jest odpowiednikiem narzędzia chirurgicznego. Sprawia ona, że pierwsze uderzenie stanowi przyjemność.
- Układ antywibracyjny HAPS oznacza, że możesz pracować siedmiokrotnie dłużej niż przy użyciu konwencjonalnej maszyny.
- Dzięki jednoelementowej obudowie młot będzie służył dłużej przy mniejszych wymaganiach konserwacyjnych.
- Smukły poliuretanowy tłumik redukuje poziom dźwięku do 75% nie zakłócając widoczności.
- Aby praca była płynna i wydajna, tłok uruchamia poduszki powietrzne.

### TEX 230PE Średni młot pneumatyczny



### Najważniejsze cechy

- Dzięki funkcji tagodnego rozruchu końcówka dłuta może być trzymana w dowolnym miejscu. Dwustopniowy przycisk uruchamiający pomaga w wykonaniu pierwszych najważniejszych cięć.
- System poduszki powietrznej właściwie usunął kontakt pomiędzy powierzchniami metalowymi. Tłok włącza poduszki powietrzne po obu stronach cylindra.
- Skuteczny tłumik dźwięków ułatwia pracę. Wszystkie nasze produkty spełniają wymagania europejskiej dyrektywy o emisji hałasu.
- Redukcja drgań sprawia, że utalentowani pracownicy mogą pracować dłużej bez ryzyka narażenia na szkodliwe poziomy drgań.
- Mocowanie zaślepki zapewnia wygodny uchwyt.

### ATLAS COPCO Wąż do sprężarki X-lite



### Najważniejsze cechy

- Lekkie węże do sprężonego powietrza o dużej wytrzymałości i niewielkiej masie. Idealne do zasilania urządzeń pneumatycznych. Posiadamy w ofercie węże do sprężonego powietrza typu x-lite cienki wysoce elastyczny wąż o ciśnieniu roboczym do 20bar, odporny na mgiełkę olejową zamienny dla znanego Mantex Atlas Copco.
- Średnica wewnętrzna: 25mm
- Grubość: 2,5mm
- Max. ciśnienie robocze: 20bar
- Długość węża: 20m



**DLACZEGO  
WARTO SKORZYSTAĆ Z NASZEJ  
OFERTY**

## PROFESJONALNE NARZĘDZIA DLA WYKONAWCÓW



### Agregat prądowórczy Atlas Copco QES 40

Atlas Copco



#### Najważniejsze cechy

- wysoką jakość wykonania i niezawodność działania;
- stabilizacja napięcia +/- 1%;
- możliwość przeciążania (krótki prąd zwarcia) o 300% przez 20 s;
- możliwość korzystania z mocy szczytowej przez 1 godzinę na 12 godzin pracy na mocy znamionowej;
- wysoka ekonomika pracy (spalanie przy pełnym obciążeniu 1 kWh ~ 0,25 l oleju napędowego);
- niskie koszty eksploatacyjne (przeglądy co 500 mtg lub raz na rok)
- bogate wyposażenie opcjonalne;

#### Dane techniczne:

moc maksymalna:	46 / 37 [kVA / kW]
napięcie znamionowe:	230 / 400 [V]
prąd znamionowy:	60,6 [A]
maks. poziom mocy akustycznej (LWA):	92 [dB(A)]
silnik:	KUBOTA V3800DI-T
moc silnika przy 1500 obr/min:	38 [kW]
typ chłodzenia:	ciecz
paliwo:	olej napędowy
zużycie paliwa przy 100% obciążenia l/h:	9,8 [l/h]
pojemność zbiornika paliwa:	105 l ( opcjonalnie 480 l ) [l]
czas pracy przy 100% obciążenia:	10 / 48 [h]
długość:	2200 [mm]
szerokość:	940 [mm]
wysokość:	1270 [mm]
waga (bez paliwa):	1015 [kg]

# siniat



ul. Jutrzenki 49  
Warszawa  
www.kenpol.pl  
tel. 22 841 05 74

## ZAGĘSZCZARKA REWERSYJNA WACKER NEUSON DPU 5545 HEHAP



### Najważniejsze cechy

- Innowacyjna konstrukcja dyszla środkowego, która skutecznie ogranicza wibracje przenoszone na dłoń oraz ramię użytkownika.
- Maszyna posiada funkcję czuwaka, która przeciwdziała zakleszczeniu się operatora pomiędzy urządzeniem a nieruchomym obiektem w trakcie pracy zagęszczarki.
- Zagęszczarka wyposażona została w szereg zaawansowanych funkcji bezpieczeństwa. Do jednej z nich należy automatyczne wyłączenie silnika w przypadku zbyt niskiego poziomu oleju. Ponadto również i pasek klinowy jest regulowany w sposób automatyczny. Do zalet mechanicznych tego modelu zaliczyć można także m.in. bezobsługowy alternator oraz omawiane wcześniej wyjmowane złącze do rozruchu zewnętrznego.
- Na uwagę zasługuje zamontowany w zagęszczarce, niezawodny silnik wysokoprężny. Cechuje się niskim spalaniem, wysoką mocą oraz w wydajnością.

### Dane techniczne:

TYP SILNIKA	Spalinowy (diesel)
PRODUCENT I MODEL SILNIKA	Hatz 1D 42S
POJEMNOŚĆ ZBIORNIKA PALIWA	5 l
ZUŻYCIE PALIWA	1,6 l/h
CZĘSTOTLIWOŚĆ	69 Hz
GRUBOŚĆ PŁYTY ROBOCZEJ	12 mm
POJEMNOŚĆ SKOKOWA	445 cm <sup>3</sup>
SILA ODŚRODKOWA	55 kN
PRĘDKOŚĆ ROBOCZA	27 m/min (w zależności od gruntu i od czynników zewnętrznych)
MAKSYMALNA WYDAJNOŚĆ POWIERZCHNIOWA	980 m <sup>2</sup> /h
MOC SILNIKA	7 kW / 9,5 KM
SZEROKOŚĆ PŁYTY ROBOCZEJ	440 mm
DŁUGOŚĆ PŁYTY ROBOCZEJ	900 mm
SZEROKOŚĆ ROBOCZA	750 mm
WYSOKOŚĆ ROBOCZA	790 mm
CIEŻAR	447 kg

## HUSQVARNA Zagęszczarka LG 164 (157kg)



### Dane techniczne:

Model silnika	4-stroke air-cooled
Moc wyjściowa (dane producenta silnika)	3.6 kW
Emisja spalin (CO2 EU V)	757 g/kWh
Rodzaj paliwa	Benzyna
Prędkość jazdy	22 m/min
Rozrusznik	Recoil
Maksymalna emisja akustyczna, gwarantowana	108 dB(A)
Ciężnienie akustyczne na słuch operatora	91 dB(A)
Waga	157 kg

### Najważniejsze cechy

- LG 164 to kompaktowa, lekka i wydajna rewersyjna zagęszczarka płytowa, którą opracowano z myślą o mniej wymagających zadaniach, takich jak praca na podjazdach i parkingach, przy domach prywatnych i przy wąskich rowach.
- Maszyna ta idealnie sprawdza się w przypadku cieńszego podłoża z makadamu, które wymaga szybkiej, płynnej pracy.
- Silnik benzynowy Honda GX160 zmniejsza zużycie paliwa i poziom emisji, a wysokiej jakości podzespoły ograniczają drgania.
- Urządzenie jest wyposażone w trwałą płytę dolną ze stali Hardox 400.

## HUSQVARNA Ubijak LT6005 11IN.



### Dane techniczne:

Model silnika	4-stroke air-cooled
Moc wyjściowa (dane producenta silnika)	2.7 kW
Emisja spalin (CO2 EU V)	674 g/kWh
Rodzaj paliwa	Benzyna
Waga	69 kg

### Najważniejsze cechy

- LT 6005 to odpowiednio wyważona i wydajna zagęszczarka stopowa, którą stworzono z myślą o skutecznym zagęszczaniu gleby ziarnistej i spoistej, takiej jak glina i muł.
- Idealne rozwiązanie do zagęszczania w rowach lub innych wąskich przestrzeniach, np. wokół filarów i rur.
- Urządzenie jest wyposażone w najnowszy silnik Honda GXR120, który opracowano pod kątem zagęszczarek stopowych.
- Zagęszczarka stopowa oferuje doskonałą kontrolę oraz niski poziom hałasu i emisji.

## WACKER NEUSON Zagęszczarka DPU 6555H



### Dane techniczne:

Pojemność Paliwa	6 l
Zużycie	1,9 l/h
Pojemność Skokowa	667 cm³
Płyta robocza	550 x 900 mm
Siła odśrodkowa	65 kN
Prędkość pracy	28 m/min (w zależności od gruntu i od czynników zewnętrznych)
Mak. wydajność	1200 m²/h
ciężar	495 kg
Moc	10,1 kW / 13,7 KM

### Najważniejsze cechy

- Dyszel środkowych gwarantuje niski poziom drgań, przenoszonych na ramię i ciało operatora,
- Przydatna funkcja czuwaka nie pozwala kontynuować pracy, w przypadku uwięzienia operatora pomiędzy pracującą zagęszczarką a stałą przeszkodą, np. murem.
- Konserwacja zagęszczarki jest bardzo prosta, a wszelkie kluczowe podzespoły łatwo dostępne. Model ten posiada szereg wielu dodatkowych funkcji, takich jak samoczynne wyładowanie przy niskim poziomie oleju, automatycznie regulowany pasek klinowy, bezobsługowy alternator, łatwo wyjmowane złącze do rozruchu zewnętrznego.

## HUSQVARNA Zagęszczarka LVF 100



### Dane techniczne:

Model silnika	4-stroke air-cooled
Moc wyjściowa (dane producenta silnika)	3.6 kW
Emisja spalin (CO2 EU V)	757 g/kWh
Rodzaj paliwa	Benzyna
Prędkość jazdy	25 m/min
Waga	109 kg
Maksymalna emisja akustyczna, gwarantowana	104 dB(A)

### Najważniejsze cechy

- LF 100 LAT to szybko działająca jednokierunkowa zagęszczarka płytowa, którą opracowano z myślą o zagęszczaniu asfaltu i gleby. Idealne rozwiązanie do prac naprawczych i konserwacyjnych, np. prac na podjazdach i parkingach.
- Powiększony korek oraz duży zbiornik wody to rozwiązanie, by skrócić czas i częstotliwość jego napełniania.
- Urządzenie jest łatwe w czyszczeniu, dzięki czemu nie pozostawia śladów na chodniku, oraz wykorzystuje dowolnego rodzaju wodę dostępną w miejscu pracy.



### Najważniejsze cechy

- Kółka jezdne rusztowania o średnicy 200 mm z regulacją wysokości oraz hamulcem
- Aluminiowe burty
- Zaczepy stężeń oznaczone kolorami
- Specjalny system odblokowujący zabezpieczenia pomostów
- Elementy rusztowania mogą być wymieniane pomiędzy wieżami tej samej serii
- Opcjonalnie dostępne pomosty Fiber-Deck® o małej wadze
- Instrukcja montażu drukowana na szczeblach
- Średnica rur pionowych, poziomych oraz wszystkich stężeń wynosi 50mm
- Maksymalna wysokość pracy wewnątrz i na zewnątrz wynosi 10,20m
- Antypoślizgowe, profilowane szczeble

- Szybki montaż dzięki zastosowaniu specjalnych połączeń zaciskowych
- Profesjonalne spawanie elementów konstrukcji
- Bolec zabezpieczający do łączenia ram rusztowania
- Rusztowanie wyposażone jest w teleskopowe podpory boczne
- Maksymalne obciążenie na podest wynosi 250 kg, a dla całego rusztowania 750 kg
- Profesjonalne zaczepy pomostów rusztowania



### Najważniejsze cechy

- Ramy wykonane z rur o najwyższej jakości aluminium. Rusztowanie odpowiada europejskiej PN-EN 12810-1:2010, dzięki wykorzystaniu rur o grubości ścianki 2,7 mm.
- Pomosty z warstwą antypoślizgową, charakteryzują się dużą sztywnością oraz wytrzymałością, przy stosunkowo niskiej masie. Pomosty zostały wyposażone w uchwyty ułatwiające montaż na rusztowaniu. Niska waga dzięki wykonaniu pomostu z aluminium.
- Łatwe oraz bezpieczne wchodzenie zapewniają pomosty komunikacyjne z drabinką pokrytą wodoodporną oraz antypoślizgową warstwą żywicy fenolowej.
- Poręcze wykonane z rur o średnicy 38 mm oraz grubości ścianki 1,8 mm zapobiegają wypadnięciu z rusztowania.
- Ramka górna wyposażona w zintegrowany krawężnik poprzeczny, który chroni przed spadaniem przedmiotów z rusztowania.

#### Dane techniczne:

Powierzchnia [m <sup>2</sup> ]	103
Długość łączna [m]	10
Wysokość ostatniego pomostu [m]	8,50
Wysokość robocza [m]	10,50

## GRACO Malowarka RTX 5500 PX 17H580

**GRACO**



### Dane techniczne:

Max. wydajność pompy (lmin.):	21l/min
Max. ciśnienie (bar):	7 bar
Silnik – Bezsztotkowy MaxPower	2,0 KM
Rodzaj silnika:	Bezsztotkowy silnik prądu stałego
Wydajność sprężarki powietrza –	0,26 m3/min
Max. długość węża –	30 m

### Najważniejsze zastosowania

- elewacje,
- szpachle,
- systemy garażowe,
- farby strukturalne,
- tapety natryskowe - GOTELE

### Funkcje

Seria RTX 5500 Pro Interior to zoptymalizowane urządzenie do natryskiwania materiałów strukturalnych, które jest doskonałe dla handlowców i wykonawców poszukujących możliwości skrócenia czasu realizacji średnich i dużych zleceń. Jest to profesjonalne rozwiązanie umożliwiające wzrost produktywności, które zapewni sprawną pracę na miejscu wykonywania zlecenia. Seria RTX 5500 Pro Exterior została skonfigurowana z myślą o elewacjach każdej wielkości. Jest doskonała dla dużych wykonawców pracujących dla osób i firm, które potrzebują wydajnego urządzenia do natryskiwania wielu różnych materiałów strukturalnych.

## GRACO Pistolet bezprzewodowy Ultra Airless Handheld 17M366

**GRACO**



### Dane techniczne:

Maksymalny rozmiar dyszy:	008" - 016" (0,2-0,4 mm)
Rodzaj materiałów:	Na bazie wody
Ciśnienie robocze:	34 - 135 bar (500-2000 psi)
Rodzaj dyszy:	Zielona (RAC X FFLP)
Rodzaj filtra:	60 mesh (czarne) i 100 mesh (niebieskie)
Rodzaj zasilania -	akumulator firmy Dewalt XTR max do 20V lit-jon
Zbiornik na farbę:	1 litr - kształt U

### Najważniejsze cechy

- Trwała stal nierdzewna i komponenty z węglików połączone polimerem o wysokiej wytrzymałości
- Niezwykła trwałość i lekka konstrukcja
- Od 34 do 135 barów (od 3,4 do 13,5 MPa)
- Dysze malarskie 0,008–0,016
- Brak zwrotnego zaworu wlotowego, który mógłby się zapchać
- Automatyczna kołatka kulowa na wylocie
- Gładkie i równe wykończenie przy dowolnej prędkości
- Nie ma konieczności rozrzedzania
- Dobre krycie już przy jednej warstwie

### Funkcje

Opatentowana profesjonalna technologia pompy tłokowej PROSPRAY która: zapewnia wydajność porównywalną z przewodowymi urządzeniami do hydrodynamicznego malowania natryskowego natryskuje materiały różnych producentów farb bez potrzeby rozcieńczania, gwarantuje równomierne nanoszenie farby już po pierwszej warstwie. Profesjonalne obrotowe dysze PROSPRAY RAC®

## GRACO Malowarka ST Max II 495 PC HI-BOY 17E025

**GRACO**



### Dane techniczne:

Max. wydajność pompy (lmin.):	2,3 l/min
Max. ciśnienie (bar):	227 bar
Silnik –	0,88 KM
Rodzaj silnika:	Bezsztotkowy silnik prądu stałego
Wydajność sprężarki powietrza –	0,26 m3/min
Masa	30kg

### Najważniejsze zastosowania

- Urządzenie CLASSIC zostało przetestowane i zatwierdzone do natrysku szerokiej gamy:
- lakierów
- akryli
- podkładów
- emalii
- pokostów
- farb akrylowych do wnętrz
- lekkie farby elewacyjne

### Funkcje

Agregat Malarski GRACO ST-MAX 495 CLASSIC PC z silnikiem szrotkowym to urządzenie natryskowe dużej mocy, przeznaczone dla początkujących profesjonalistów. Idealnie nadaje się do prac w mniejszych przestrzeniach mieszkalnych i przemysłowych, ale dzięki większej wydajności i mocy silnika ma większe możliwości w stosunku do modelu ST-MAX 395

## GRACO Agregat do nakładania gładzi i materiałów dekoracyjnych T-MAX 506

**GRACO**



### Dane techniczne:

Maks. ciśnienie robocze	50 barów
Maks. wielkość dyszy (z węzłem 8-metrowym)	651
Maks. wydajność (w zależności do gęstości materiału)	6,4 l/min.
Pojemność zasobnika 4 worki –	60 l
Ciężar (łącznie z węzłem i lancą)	64 (75) kg
Maks. długość węża	15 m
Maks. ciśnienie robocze powietrza	17 barów

### Najważniejsze cechy

- Bardzo gładkie wykończenie: Dużo mniejsza ilość odpadów, możliwa 30% oszczędność w porównaniu z pracą ręczną
- Możliwość natrysku z węzłem do 30 metrów długości: Można wykonać natrysk w całym domu bez potrzeby przemieszczania urządzenia i materiału
- -Natrysk bez użycia powietrza lub wspomagany powietrzem: Możliwość nałożenia prawie wszystkich gładzi bez kompresora Nakładanie materiałów dekoracyjnych przy użyciu zewnętrznej sprężarki

## KARCHER Myjka wysokociśnieniowa HDS 9/17-4 CX \*EU-I

**KARCHER**



### Dane techniczne:

Natężenie (~V/Hz)	3 / 400 / 50
Wydajność tłoczenia (l/h)	290 - 900
Ciśnienie robocze (bar/MPa)	30 - 170 / 3 - 17
Temperatura podawanej wody (°C)	80 - maks. 155
Moc przyłącza (kW)	6,1
Zużycie paliwa (kg/h)	5,6
Kabel zasilający (m)	5
Zbiornik paliwa (l)	15
Waga z akcesoriami (kg)	126,2
Waga z opakowaniem (kg)	135
Wymiary (dł. x szer. x wys.) (mm)	1215 x 650 x 920

### Najważniejsze cechy

- Wydajne. Tryb ecoefficiency - ekonomiczny i przyjazny środowisku. Obniżone o 20% zużycie paliwa oraz emisja CO<sub>2</sub>. Wbudowany lejek do napełniania środka czyszczącego zapobiega przypadkowemu rozlaniu chemii.
- Łatwość użycia. Duże pokrętko obsługowe. Duży wlew zbiornika ułatwia napełnianie. Łatwa wymiana preparatu zapobiegającego osadzeniu się rdzy w urządzeniu.
- Wygodne w przechowywaniu. Schowek na akcesoria. Zintegrowany bęben na 15 metrowy wąż wysokociśnieniowy (modele CX). Uchwyt na lancę.

## HAIER AM12 Klimatyzator Przenośny ( moc: 3,5kW / 3,8kW) AM12AA1GAA

**Haier**



### Dane techniczne:

Wydajność chł. - [W]	3 500
Wydajność grz. - [W]	3 300
Zasilanie f/V/Hz j. wew.	1/220-240/50
Przepływ powietrza (max) [m³/h]	350
Czynnik chłodniczy	R290
Jednostka wew. (szer.x wys.x głęb.) [mm]	443/815/340
Waga jednostki wew. [kg]	28
Moc znamionowa (na wejściu) chł./grz. [W]	1 370/1 350
Prąd roboczy chł./grz. [A]	6,4/6,6

### Najważniejsze cechy

- Funkcja Auto-swing szybko schładza pomieszczenie
- Wylot powietrza może otwierać i zamykać się automatycznie
- Auto-diagnostyka- jeśli zostanie wykryty problem, kod błędu zostaje w yświetlany
- 24 godzinny regulator czasowy, ustawiany w zależności od preferencji użytkownika
- Funkcja Multi-Function: klimatyzator może być również używany jako wentylator i osuszacz
- Wysoka wydajność chłodzenia/ Wydajny strumień powietrza (350m³/h, model 9K)

## KARCHER Myjka wysokociśnieniowa HDS 5/15 UX Plus

**KARCHER**



### Dane techniczne:

Wydajność tłoczenia (l/h)	450
Ciśnienie robocze (bar/MPa)	150 / 15
Temperatura (°C)	maks. 80
Moc przyłącza (kW)	2,7
Zużycie paliwa (kg/h)	2,4
Zbiornik paliwa (l)	6,5
Liczba użytkowników	1
Mobilność	Wysok i
Waga z akcesoriami (kg)	78
Waga z opakowaniem (kg)	86,2
Wymiary (dł. x szer. x wys.) (mm)	618 x 618 x 994

### Najważniejsze cechy

- Zwarta, pionowa konstrukcja. Łatwe pokonywanie przeszkód. Duże koła ułatwiają przemieszczanie urządzenia po nierównym terenie. hałasu i emisji.
- Duży filtr wody. Chroni pompę przed zanieczyszczeniami w wodzie. Łatwy w demontażu.
- Kompaktowy design. Kompaktowe wymiary ułatwiają transport urządzenia. Możliwość transportu w pozycji leżącej. Mieści się również do mniejszych samochodów.

## Osuszacz powietrza Master DH 92

**MASTER**  
CLIMATE SOLUTIONS



### Dane techniczne:

Wydajność:	80 L/24h
Napięcie zasilania:	230 V/50
Przepływ powietrza:	Hz 1000
Waga urządzenia:	m3/h 66 kg
Pojemność zbiornika:	12 l
Pobór mocy:	1,2 kW
Zalecany do kubatury	1200m3

### Najważniejsze cechy

- Automatyczne sterowanie
- Prosta obsługa
- Wysoka wydajność
- Możliwość ciągłej pracy, nawet w trudnych warunkach
- Metalowa wytrzymała obudowa
- Wbudowany higrostat
- Wytrzymałe koła i uchwyt

## Osuszacz powietrza Master DH 44



### Dane techniczne:

Wydajność:	41 l/24h
Napięcie zasilania:	230 V/50 Hz
Przepływ powietrza:	480 m <sup>3</sup> /h
Waga urządzenia:	43 kg
Pojemność zbiornika:	12 l
Pobór mocy:	0,61 kW
Zalecany do kubatury	615m <sup>3</sup>

### Najważniejsze cechy

- Automatyczne sterowanie
- Prosta obsługa
- Wysoka wydajność
- Możliwość ciągłej pracy, nawet w trudnych warunkach
- Metalowa wytrzymała obudowa
- Wbudowany higrostat
- Wytrzymałe koła i uchwyt

## Osuszacz powietrza Master DH 732 P



### Dane techniczne:

Wydajność:	30 l/24h
Napięcie zasilania:	230 V/50 Hz
Przepływ powietrza:	160 m <sup>3</sup> /h
Waga urządzenia:	19,5 kg
Pojemność zbiornika:	6,5 l
Pobór mocy:	0,68 kW
Zalecany do kubatury	450m <sup>3</sup>

### Najważniejsze cechy

- Automatyczne sterowanie
- Prosta obsługa
- Wysoka wydajność
- Możliwość ciągłej pracy, nawet w trudnych warunkach
- Metalowa wytrzymała obudowa
- Wbudowany higrostat
- Wytrzymałe koła i uchwyt

## Wentylator Master DF 30 P



### Dane techniczne:

Przepływ powietrza:	10200 m <sup>3</sup> /h
Napięcie zasilania:	230 V/50 Hz
Rotacja pozioma:	360°
Prędkości wentylatora:	2
Wymiary:	910 x 350 x 935
Waga urządzenia:	mm 32 kg
Pobór mocy:	280/315 W

### Najważniejsze cechy

- Wentylator osiowy o dużej wydajności
- Rotacja pozioma 360°
- Możliwość wytworzenia ruchu powietrza z dużej odległości
- Antykorozyjna obudowa malowana proszkowo
- Możliwość pracy w trudnych warunkach przemysłowych
- Prosta obsługa i łatwy transport
- Szerokie zastosowanie w przemyśle, budownictwie, rolnictwie

## Wentylator osiowy MASTER DF 36



### Dane techniczne:

Napięcie zasilania:	230 V/50 Hz
Rotacja:	360°
Obudowa:	metalowa
Waga urządzenia:	41 kg
Wymiary:	103 x 38 x 110 cm
Waga:	41 kg
Pobór mocy:	392/412 W

### Najważniejsze cechy

- Wentylator osiowy o dużej wydajności
- Nie zużywa tlenu
- Możliwość wytworzenia ruchu powietrza z dużej odległości
- Solidna i trwała konstrukcja
- Może pracować w trudnych warunkach przemysłowych
- Wyposażony w wygodny uchwyt
- Prosta obsługa i łatwy transport
- Czyste powietrze może być dostarczane za pomocą przewodów



## Master Nagrzewnica olejowa BV 290Ez

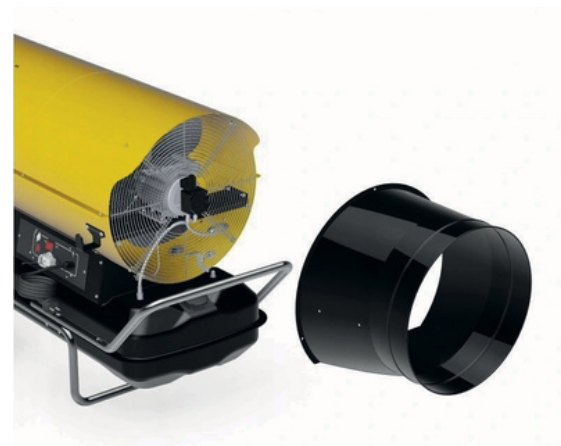


### Najważniejsze cechy

- Możliwość podłączenia termostatu pomieszczeniowego
- Możliwość podłączenia giętkich przewodów
- Duży przepływ powietrza
- Termostat przegrzania
- + Termostat pomieszczeniowy TH 5 - 10 metrów
- Termostat wychłodzenia
- Przezroczysty, zewnętrzny filtr paliwa
- Dwa filtry oleju: filtr pompy oleju oraz filtr ssania
- Mocna i wytrzymała konstrukcja
- Elektroniczna kontrolka płomienia z fotokomórką
- Urządzenie łatwe do transportu
- Wymiennik ciepła
- Komora spalania wykonana ze stali nierdzewnej
- Zbiornik ze wskaźnikiem poziomu oleju
- Zestaw kół w standardzie
- Mocna i wytrzymała konstrukcja
- Łatwa konserwacja dzięki zastosowaniu pompy zewnętrznej

### Dane techniczne:

Moc grzewcza:	85 kW
Przepływ powietrza:	3300 m <sup>3</sup> /h
Zużycie paliwa:	8,1 l/h
Pojemność zbiornika:	105 l
Regulacja termostatem:	możliwa
Zalecany do powierzchni: <sup>2</sup>	850 m



## Master Nagrzewnica olejowa B70 CED



### Dane techniczne:

Moc grzewcza:	20 kW
Przepływ powietrza:	400 m <sup>3</sup> /h
Pobór mocy:	180 W
Pojemność zbiornika:	19 l
Regulacja termostatem:	możliwa
Zalecany do powierzchni:	200 m <sup>2</sup>

### Najważniejsze cechy

- Niskociśnieniowa
- Silnik chroniony przed wysoką temperaturą
- Elektroniczna kontrolka płomienia z fotokomórką
- Możliwość podłączenia termostatu powietrza
- Komora spalania wykonana ze stali nierdzewnej
- Zbiornik oleju w zestawie
- Trwałe zewnętrzne malowanie proszkowe
- Mocna i wytrzymała konstrukcja
- Obudowa nie nagrzewa się
- Urządzenie łatwe do transportu
- Duży przepływ powietrza

## Master Nagrzewnica olejowa B100 CED



### Dane techniczne:

Moc grzewcza:	29 kW
Przepływ powietrza:	800 m <sup>3</sup> /h
Pobór mocy:	230 W
Pojemność zbiornika:	44 l
Regulacja termostatem:	możliwa
Zalecany do powierzchni:	290 m <sup>2</sup>

### Najważniejsze cechy

- Niskociśnieniowa
- Silnik chroniony przed wysoką temperaturą
- Elektroniczna kontrolka płomienia z fotokomórką
- Możliwość podłączenia termostatu powietrza
- Komora spalania wykonana ze stali nierdzewnej
- Zbiornik oleju w zestawie
- Trwałe zewnętrzne malowanie proszkowe
- Mocna i wytrzymała konstrukcja
- Obudowa nie nagrzewa się
- Urządzenie łatwe do transportu
- Duży przepływ powietrza

## Nagrzewnica olejowa Master BV 170 E



### Dane techniczne:

Moc grzewcza:	49 kW
Przepływ powietrza:	1800 m <sup>3</sup> /h
Zużycie paliwa:	4,7 l/h
Pojemność zbiornika:	65 l
Regulacja termostatem:	możliwa
Zalecany do powierzchni:	490 m <sup>2</sup>

### Najważniejsze cechy

- Duży przepływ powietrza
- Termostat przegrzania
- Możliwość odprowadzania spalin
- Termostat wychłodzenia
- Przezroczysty, zewnętrzny filtr paliwa
- 2 filtry oleju: filtr pompy oleju oraz filtr ssania
- Elektroniczna kontrolka płomienia z fotokomórką
- Urządzenie łatwe do transportu
- Wymiennik ciepła
- Komora spalania wykonana ze stali nierdzewnej Zbiornik ze wskaźnikiem poziomu oleju
- Łatwa konserwacja dzięki zastosowaniu pompy zewnętrznej

## Nagrzewnica gazowa Master BLP 73M



### Dane techniczne:

Moc grzewcza:	49 - 73 kW
Napięcie zasilania:	230 V/50 Hz
Przepływ powietrza:	2,300 m <sup>3</sup> /h
Waga urządzenia:	14,4 kg
Pobór mocy:	0,218 kW
Regulacja mocy:	możliwa (na reduktorze)

### Najważniejsze cechy

- Manualny zapłon
- Reduktor z zaworem bezpieczeństwa
- Termostat przegrzania
- Silnik z wyłącznikiem termicznym
- Reduktor i przewód gazowy w standardzie
- Możliwość regulacji mocy
- Mocna i wytrzymała konstrukcja
- Trwałe zewnętrzne malowanie proszkowe
- Mocna i wytrzymała konstrukcja
- Urządzenie łatwe do transportu
- Duży przepływ powietrza
- Łatwa obsługa i konserwacja

## Nagrzewnica olejowa Master BV 290 E + termostat TH5 10-metrowy + przewody giętkkie PVC 7,6 m



### Dane techniczne:

Moc grzewcza:	85 kW
Przepływ powietrza:	3300 m <sup>3</sup> /h
Zużycie paliwa:	8,1 l/h
Pojemność zbiornika:	105 l
Regulacja termostatem:	możliwa
Zalecany do powierzchni:	850 m <sup>2</sup>

### Najważniejsze cechy

- Duży przepływ powietrza
- Termostat przegrzania
- Możliwość odprowadzania spalin
- Termostat wychłodzenia
- Przezroczysty, zewnętrzny filtr paliwa
- 2 filtry oleju: filtr pompy oleju oraz filtr ssania
- Mocna i wytrzymała konstrukcja
- Elektroniczna kontrolka płomienia z fotokomórką
- Wymiennik ciepła
- Komora spalania wykonana ze stali nierdzewnej Zbiornik ze wskaźnikiem poziomu oleju
- Łatwa konserwacja dzięki zastosowaniu pompy zewnętrznej

## Nagrzewnica gazowa Master BLP 53M



### Dane techniczne:

Moc grzewcza:	36 - 53 kW
Napięcie zasilania:	230 V/50 Hz
Przepływ powietrza:	1450 m <sup>3</sup> /h
Waga urządzenia:	12,5 kg
Pobór mocy:	0,126 kW
Regulacja mocy:	możliwa (na reduktorze)

### Najważniejsze cechy

- Manualny zapłon
- Reduktor z zaworem bezpieczeństwa
- Termostat przegrzania
- Silnik z wyłącznikiem termicznym
- Reduktor i przewód gazowy w standardzie
- Możliwość regulacji mocy
- Mocna i wytrzymała konstrukcja
- Trwałe zewnętrzne malowanie proszkowe
- Mocna i wytrzymała konstrukcja
- Urządzenie łatwe do transportu
- Duży przepływ powietrza
- Łatwa obsługa i konserwacja Duży przepływ powietrza

## Master Nagrzewnica elektryczna B 9 EPB



### Dane techniczne:

Moc grzewcza:	9 kW
Przepływ powietrza:	800 m <sup>3</sup> /h
Napięcie zasilania:	400 / 3-fazowe
Pobór mocy:	9 kW
Regulacja termostatem:	możliwa
Zalecany do powierzchni:	90 m <sup>2</sup>

### Najważniejsze cechy

- Wyłącznik lato-zima służący wyłącznie do wentylacji
- Nie zużywa tlenu
- Silnik z wyłącznikiem termicznym
- Regulacja mocy
- Wbudowany termostat
- Termostat przegrzania
- Silnik z wyłącznikiem termicznym
- Trwałe zewnętrzne malowanie proszkowe
- Mocna i wytrzymała konstrukcja
- Brak spalin, zapachu, wilgoci
- Duży przepływ powietrza

## Master Nagrzewnica elektryczna B 22 EPB



### Dane techniczne:

Moc grzewcza:	22 kW
Przepływ powietrza:	2400 m <sup>3</sup> /h
Napięcie zasilania:	400 / 3-fazowe
Pobór mocy:	22 kW
Regulacja termostatem:	możliwa
Zalecany do powierzchni:	150 m <sup>2</sup>

### Najważniejsze cechy

- Wyłącznik lato-zima służący wyłącznie do wentylacji
- Nie zużywa tlenu
- Silnik z wyłącznikiem termicznym
- Regulacja mocy
- Wbudowany termostat
- Termostat przegrzania
- Silnik z wyłącznikiem termicznym
- Trwałe zewnętrzne malowanie proszkowe
- Mocna i wytrzymała konstrukcja
- Brak spalin, zapachu, wilgoci
- Duży przepływ powietrza

## -Master Nagrzewnica elektryczna B 15 EPB



### Dane techniczne:

Moc grzewcza:	15 kW
Przepływ powietrza:	1700 m <sup>3</sup> /h
Napięcie zasilania:	400 / 3-fazowe
Pobór mocy:	15 kW
Regulacja termostatem:	możliwa
Zalecany do powierzchni:	150 m <sup>2</sup>

### Najważniejsze cechy

- Wyłącznik lato-zima służący wyłącznie do wentylacji
- Nie zużywa tlenu
- Silnik z wyłącznikiem termicznym
- Regulacja mocy
- Wbudowany termostat
- Termostat przegrzania
- Silnik z wyłącznikiem termicznym
- Trwałe zewnętrzne malowanie proszkowe
- Mocna i wytrzymała konstrukcja
- Brak spalin, zapachu, wilgoci
- Duży przepływ powietrza

## Master Nagrzewnica elektryczna B 3,3 EPB



### Dane techniczne:

Moc grzewcza:	3,3 kW
Przepływ powietrza:	510 m <sup>3</sup> /h
Pobór mocy:	3,3 kW
Regulacja termostatem:	możliwa
Zalecany do powierzchni:	33 m <sup>2</sup>

### Najważniejsze cechy

- Wyłącznik lato-zima służący wyłącznie do wentylacji
- Nie zużywa tlenu
- Silnik z wyłącznikiem termicznym
- Regulacja mocy
- Wbudowany termostat
- Termostat przegrzania
- Silnik z wyłącznikiem termicznym
- Trwałe zewnętrzne malowanie proszkowe
- Mocna i wytrzymała konstrukcja
- Brak spalin, zapachu, wilgoci
- Urządzenie łatwe do transportu
- Duży przepływ powietrza

## HILTI Młot dłutujący SET TE 3000-AVR



**HILTI**

### Dane techniczne:

Kierunek pracy	Podłoga
Rodzaj uchwytu narzędziowego	HEX 28
Ciężar zgodny z EPTA-Procedura	29.9 kg
01/2003 Energia pojedynczego udaru	68 J
Częstotliwość udarów	860 uderzeń/min
Wydajność dłutowania	40000 cm³/min

### Najważniejsze cechy

- Najwyższa wydajność wyburzania wśród wszystkich młotów wyburzeniowych Hilti – na równi z młotami o masie 30 kg – zapewniająca szybki postęp dużych prac rozbiórkowych w betonie
- Praktycznie bezobsługowy, bezszczotkowy silnik SR i trzy odseparowane komory smarowania wydłużają okres między przeglądami serwisowymi i żywotność urządzenia
- Zwiększony komfort operatora dzięki systemowi tłumienia wibracji AVR z dwiema całkowicie odsprężonymi od obudowy rękojeściami
- Odłączany, uniwersalny kabel zasilający umożliwiający szybszą i łatwiejszą wymianę uszkodzonych/pękniętych przewodów na budowie – zaprojektowany tak, aby pasował również do innych wybranych narzędzi Hilti
- Opcjonalny system odsysania zwiercin TE DRS-3000, który odprowadza do 95% pyłu

### Możliwości

- Średnio ciężkie i najcięższe prace wyburzeniowe w płytach i fundamentach betonowych
- Wykuwanie asfaltu podczas budowy dróg, układania rurociągów oraz prac renowacyjnych
- Odkrywanie prętów zbrojeniowych, skuwanie głowic pali fundamentowych
- Kopanie lub ubijanie ziemi

## HILTI Młot dłutujący SET TE 700-AVR

**HILTI**



### Dane techniczne:

Kierunek pracy	r1071
Rodzaj uchwytu narzędziowego	TE-Y (SDS Max)
Ciężar zgodny z EPTA-Procedura	7.9 kg
01/2003 Energia pojedynczego udaru	11.5 J
Częstotliwość udarów	2760 uderzeń/min
Wydajność dłutowania	1200 cm³/min
Wymiary (dł. x szer. x wys.)	564 x 125 x 248 mm

### Najważniejsze cechy

- Optymalny stosunek wydajności do ciężaru, gwarantujący wysoką produktywność podczas prac wyburzeniowych
- Aktywny system tłumienia wibracji (AVR) sprawia, że praca z urządzeniem jest mniej męcząca – co pomaga zwiększyć dzienną wydajność
- Innowacyjny bezszczotkowy silnik (brak konieczności wymiany szczotek) wydłuża okres między przeglądami serwisowymi i żywotność urządzenia
- Przycisk redukcji mocy dla lepszego efektu w kruchych materiałach
- Opcjonalny układ odsysania TE DRS-B odprowadza do 95% pyłu

### Możliwości

- Dłutowanie w murze i betonie
- Usuwanie tynków
- Usuwanie płytek ze ścian i podłóg
- Dłutowanie korekcyjne – drzwi i okna
- Groszkowanie (tzn. gradowanie gładkich powierzchni)

## HILTI Młot dłutujący TE 1000-AVR 230V



**HILTI**

### Dane techniczne:

Kierunek pracy	Podłoga
Rodzaj uchwytu narzędziowego	TE-S
Ciężar zgodny z EPTA-Procedura	12.5 kg
01/2003 Energia pojedynczego udaru	26 J
Częstotliwość udarów	1950 uderzeń/min
Wydajność dłutowania	7800 cm³/min
Wymiary (dł. x szer. x wys.)	710 x 141 x 305 mm

### Najważniejsze cechy

- Duża uniwersalność – symetryczna konstrukcja ułatwiająca wyburzanie stropów oraz ergonomiczna rękojeść boczna do sporadycznego dłutowania w ścianach
- Bezczotkowy silnik SR i trzy odseparowane komory smarowania wydłużają okres między przeglądami serwisowymi i żywotność maszyny
- Wyjątkowo niskie wartości drgań narzędzia, dzięki zastosowaniu innowacyjnego aktywnego systemu tłumienia wibracji (AVR) Hilti.
- Odłączany przewód zasilający umożliwiający szybką i łatwą wymianę uszkodzonych/pękniętych przewodów zasilających na budowie.
- Opcjonalny system odsysania zwiercin TE DRS-B, który odprowadza do 95% pyłu drobnego

### Możliwości

- Intensywne prace wyburzeniowe w betonie i konstrukcjach murowanych (do wysokości bioder)
- Renowacje podłóg wszelkiego rodzaju
- Usuwanie płytek, groszkowanie i zagęszczanie
- Dłutowanie korekcyjne i prace wykończeniowe (drzwi i okna)

## HILTI Niwelator laserowy SET PR 2-HS A12

**HILTI**



### Dane techniczne:

Dokładność	±0.5 mm Do 10 m
Zakres roboczy z detektorem promienia (średnica)	2 - 600 m
Klasa lasera	< 4,85 mW, 620 - 690 nm, Klasa 2 (EN 60825), Klasa II (FDA CFR 21 art. 1040)
Zakres samopoziomowania w temperaturze pokojowej	± 5 °
Prędkość obrotowa	300 obr./min
Zakres temperatur pracy	-20 - 50 °C
Maksymalny czas pracy	16 h

### Najważniejsze cechy

- Obsługa każdej funkcji za pomocą jednego przycisku sprawia, że jest to wyjątkowo łatwe w użyciu urządzenie
- Niewrażliwość na słońce i inne źródła światła dzięki technologii PulsePower.
- Cyfrowy pomiar precyzyjnie wskazuje użytkownikowi, jak bardzo wynik pomiaru odbiega od wartości docelowej.
- Pojedynczy ręczny tryb nachylenia do 60% przy użyciu adaptera nastawnego PRA 79
- Wydłużone okienko detektora promienia 12 cm do szybkiej detekcji wiązki laserowej w całym zakresie roboczym

### Możliwości

- Wykopy
- Ustawianie deskowań i wylwanie betonu
- Przenoszenie i sprawdzanie wysokości odniesienia
- Wytyczanie spadków

## HILTI Młot dłutujący SET TE 2000-AVR

**HILTI**



### Dane techniczne:

Kierunek pracy	Podłoga
Rodzaj uchwytu narzędziowego	TE-S
Ciężar zgodny z EPTA-Procudura	14.5 kg
01/2003 Energia pojedynczego udaru	35 J
Częstotliwość udarów	1800 uderzeń/min
Wydajność dłutowania	14200 cm <sup>3</sup> /min
Wymiary (dł. x szer. x wys.)	731 x 574 x 146 mm

### Najważniejsze cechy

- Niewielka masa narzędzia w połączeniu z wysoką wydajnością podczas wyburzania, dedykowane do prac rozbiórkowych w podłodze
- Konstrukcja teowa zapewnia doskonale manewrowanie nawet podczas wykuvania w posadzkach
- Bezsztotkowy silnik SR i trzy odseparowane komory smarowania wydłużają okres między przeglądami serwisowymi i żywotność narzędzia
- Aktywny system tłumienia wibracji (AVR) sprawia, że praca z urządzeniem jest mniej męcząca – co pomaga zwiększyć dzienną wydajność
- Odlączany kabel zasilający umożliwiający szybką i łatwą wymianę uszkodzonych/pękniętych przewodów na budowie.

### Możliwości

- Prace wyburzeniowe w betonie, w pozycji pionowej, o średnim stopniu nasilenia
- Odkrywanie prętów zbrojeniowych, skuwanie głowic pali fundamentowych
- Kruszenie podłoża betonowego lub z innych materiałów w piwnicach oraz na patio w obiektach mieszkalnych
- Wykuwanie kanałów pod rury instalacji wodno-kanalizacyjnych

## HILTI aku.SET Lekki Młot kombi TE 30-A36 + M10 walizka

**HILTI**



### Dane techniczne:

Ciężar zgodny z EPTA-Procudura 01/2003	5.1 kg
Optymalny zakres wiercenia udarowego	10 - 20 mm
Zakres średnic wiercenia udarowego	4 - 28 mm
Energia pojedynczego udaru	3.6 J
Obr. / min. wiercenia udarowego	850 obr./min
Częstotliwość udarów	4500 uderzeń/min

### Najważniejsze cechy

- Wyższa wydajność dzięki większej mobilności
- Wyjątkowe osiągi i znakomita wydajność systemu z silnikiem bezszotkowym
- Akumulator o dużej pojemności umożliwiający całodzienną pracę na pojedynczym naładowaniu oraz prostownik o dużej mocy zapewniający krótki czas ładowania
- System aktywnej kontroli momentu obrotowego ATC samoczynnie odłącza silnik przy nagłym zablokowaniu wiertła w wierconym otworze, przez co redukuje ryzyko wypadku
- Bardzo niski poziom wibracji dzięki aktywnemu systemowi tłumienia wibracji AVR

### Możliwości

- Wiercenie otworów pod kotwy w betonie i murze; zakres wiercenia: 4 - 28 mm, optymalny zakres: 10 - 20 mm
- Wiercenie otworów pod pręty zbrojeniowe; zakres średnic: od 4 do 28 mm; zalecany zakres: od 10 do 20 mm
- Dłutowanie korygujące
- Wiercenie w drewnie, metalu i innych materiałach z wykorzystaniem uchwytu szybkozaciskowego
- Wkręcanie i wykrecanie wkrętów (przy zastosowaniu uchwytu sz ybkozaciskowego)

## HILTI aku. Lekki Młot TE 60-A36 + TE-YPX bez baterii

**HILTI**



### Dane techniczne:

Ciężar zgodny z EPTA-Procudura 01/2003	8.1 kg
Optymalny zakres wiercenia udarowego	18 - 40 mm
Zakres średnic wiercenia udarowego	12 - 40 mm
Napięcie znamionowe	36 V
Energia pojedynczego udaru	8.1 J
Obr. / min. wiercenia udarowego	340 obr./min
Częstotliwość udarów	3300 uderzeń/min

### Najważniejsze cechy

- Gdy wiertło ulegnie zablokowaniu, system aktywnej kontroli momentu obrotowego ATC zapobiega niekontrolowanemu obracaniu się urządzenia, a tym samym pomaga zmniejszyć powszechnie występujące zagrożenie
- Aktywny system tłumienia wibracji (AVR) sprawia, że praca z urządzeniem jest mniej męcząca, a tym samym pomaga zwiększyć dzienną wydajność
- Wyjątkowe osiągi i znakomita wydajność systemu z silnikiem bezszotkowym
- Duża uniwersalność zapewniająca szerokie możliwości wykonywania prac związanych z wierceniem i dłutowaniem
- Opcjonalny system odsysania zwiercin TE DRS-Y odprowadza do 95% pyłu

### Możliwości

- Wiercenie otworów pod kotwy i otworów przebiwcowych w betonie i murze (zalecany zakres średnic 18-80 mm)
- Prace wyburzeniowe w murze, o średnim stopniu nasilenia
- Wiercenie otworów o średnicy do 122 mm w murze i betonie przy użyciu wiertel koronowych TE-Y BK
- Wiercenie otworów o średnicy do 122 mm w murze przy użyciu opcjonalnego adaptera DD-TE-Y-DR i wiertel koronowych DD-Y PCM
- Wiercenie otworów o średnicy do 122 mm w murze przy użyciu opcjonalnego adaptera DD-TE-Y-DR i wiertel koronowych DD-Y PCM

## HUSQVARNA Frezarka do posadzek CG 200 2,2 kW

**Husqvarna**



### Dane techniczne:

Znamionowa moc wejściowa	2,2 kW
Prąd znamionowy	13 A
Napięcie	220-240 V
Fazy	1
Bolce	2
Szerokość robocza	20 cm
Waga	58 kg
Wymiar y	780x475x730 mm

### Najważniejsze cechy

- Husqvarna CG 200 to wysokowydajna frezarka, zaprojektowana do szybkiego i agresywnego usuwania betonu.
- Stosowana przy usuwaniu powłok (twarde kleje do płytek oraz powłoki epoksydowe), lekkiego lub ciężkiego frezowania, rowkowania i teksturowania chodników, aby zapewnić ich antypoślizgowość, wyrównując nierówne połączenia betonowe i nierówne powierzchnie eliminując ryzyko potknięcia.
- Wyposażona w uchwyty tłumiące drgania aby zapewnić komfort operatorowi, licznik motogodzin, regulację wysokości zagłębienia zapewniającą precyzję pracy, centralny wyciąg do odsysania zaprojektowano by frezowanie pozbawione było pyłu.
- CG 200 jest dostępny w wersji elektrycznej (1-fazowej) lub spalinowej.

## HUSQVARNA Wibrator Buława AT 39



Husqvarna

### Najważniejsze cechy

- Wystarczy podłączyć do gniazdka, aby natychmiast rozpocząć pracę,
- Maszyna posiada duży i wygodny uchwyt, który wyścielany jest gumą, aby zmniejszyć wibracje przekazywane na dłoń i ramiona operatora,
- Filtr piankowy zapobiega przedostaniu się pyłu do silnika elektrycznego. 5-metrowy przewód elektryczny podłączeniowy zapewnia doskonały zasięg,
- Stożkowy kształt wahadła w buławie zapobiega utracie obrotów, gdy buława jest zanurzona w betonie,
- Napęd AME 1600 może obsługiwać cztery różne średnice buław na pięciu

#### Dane techniczne:

Częstotliwość	50/60 Hz
Frequency, vpm	12000
Napięcie	230 V
Vibration value,	2.84
m/s <sup>2</sup> Waga	6,1kg

## HUSQVARNA Listwa Wibracyjna do Betonu 200cm

Husqvarna



#### Dane techniczne:

Pojemność zbiornika paliwa	0.58 l
Zasilanie	Petrol
Emisja spalin (CO2 EU V)	1203 g/kWh
Szerokość robocza	200 cm
Zasilanie	Petrol
Rodzaj przekładni	Direct
Vibration value,	m/s <sup>2</sup> 3.2

### Najważniejsze cechy

- BV 20 G to spalinowa, pchana listwa wibracyjna do betonu, którą stworzono z myślą o zapewnieniu wysokiej jakości płyty betonowej.
- Oszczędny silnik Honda gwarantuje niezawodne działanie, a zabezpieczone przed korozją wykończenie ze stopu aluminium ułatwia konserwację.
- W celu uzyskania idealnych rezultatów poziom wibracji można dostosować za pomocą prędkości obrotowej silnika.
- Możliwość bezpośredniego stosowania na cienkich płytach betonowych o grubości do 150 mm bez uprzedniego wibrowania.

## Szlifierka do posadzek Husqvarna PG 280



Husqvarna

#### Dane techniczne:

Znamionowa moc wejściowa	2,2 kW
Prąd znamionowy	13 A
Napięcie	220-240 V
Fazy	1
Bolce	2
Częstotliwość	50 Hz
Maksymalna prędkość dysku szlifującego	1410 obr./min
Waga	41 kg

### Najważniejsze cechy

- PG 280 to szlifierka jednotarczowa, którą można szybko przystosować do szlifowania krawędzi z obu stron maszyny.
- Skutecznie szlifuje powłoki z kleju, farby, epoksydu i szpachłówek. Szerokość robocza 280 mm sprawia, że może być używana do mniejszych i średniej wielkości powierzchni betonowych.
- Maszyna dostępna jest w wersji 1- i 3-fazowej. Skonstruowana jest tak, by ułatwić pracę w ergonomicznej pozycji, jest przy tym łatwa i wygodna w obsłudze.
- Maszyna jest lekka i kompaktowa, dlatego łatwo się ją transportuje i składa.

## HUSQVARNA Odkurzacz Ekstraktor pyłu S 26 230V

Husqvarna



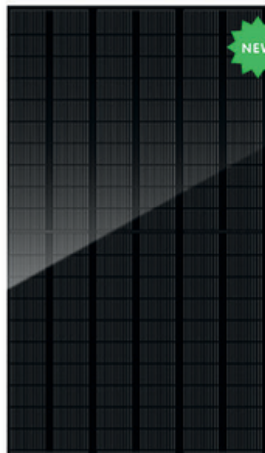
#### Dane techniczne:

Fazy	1~
Napięcie	230 V
Prąd znamionowy	10,4 A
Maksymalne podciśnienie	220 mbar
Znamionowa moc wejściowa	2.4 kW
Air Flow, m <sup>3</sup> /h	400 m <sup>3</sup> /h
Hepa filtr 99.99% cząstek wielkości do 0.3 mik ronów	2
Maksymalne podciśnienie	220 mbar
Water lift	90 in

### Najważniejsze cechy

- S 26 to mocny jednofazowy odkurzacz HEPA pasujący do szlifierek Husqvarna PG 280, PG 450 i piły Soff-Cut 150 z wczesnym wejściem.
- Pasuje również do małych wertykulatorów i śrutownic, a także ręcznych elektronarzędzi. Ten profesjonalny odkurzacz nadaje się do budowania, szlifowania, tynkowania i pyłu betonowego.
- Wyposażony w dwa przetestowane i certyfikowane filtry HEPA H13. Funkcje obejmują czyszczenie filtra wstępnego Jet Pulse, licznik godzin i miernik podciśnienia do kontroli filtra.
- Niebrudzące koła są odporne na przebicie i blokują się z przodu.
- System węży do worków Longopac® zapewnia prostą, bezpyłową wymianę worka.

MONO HALF-CELL FULL BLACK



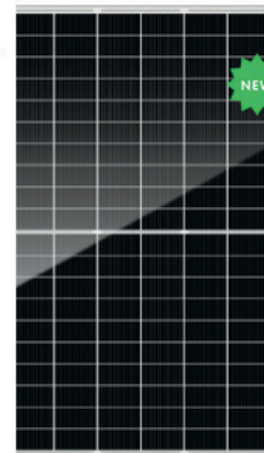
UL-350-120 /  
UL-355M-120 /  
UL-360M-120  
[350W-360W 1500V]

MONO HALF-CELL



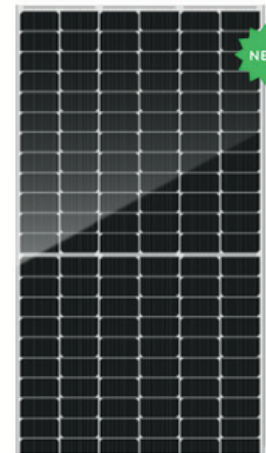
UL-405M-144 /  
UL-410M-144 /  
UL-415M-144  
[405W-415W 1500V]

MONO HALF-CELL



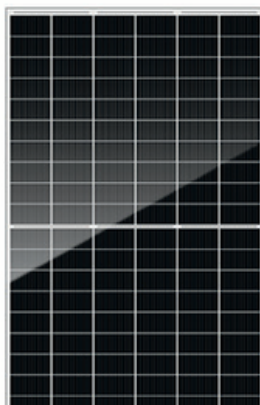
UL-335M-120 /  
UL-340M-120 /  
UL-345M-120  
[335W-345W 1500V]

MONO HALF-CELL



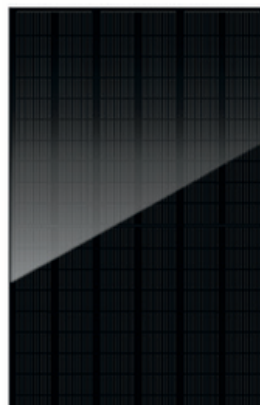
UL-435M-144 /  
UL-440M-144 /  
UL-445M-144  
[435W-445W 1500V]

POLY HALF-CELL



UL-285P-120 /  
UL-290P-120 /  
UL-295P-120  
[285W-295W 1500V]

MONO HALF-CELL FULL BLACK



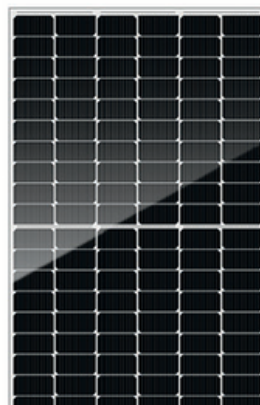
UL-315M-120 /  
UL-320M-120 /  
UL-325M-120  
[315W-325W 1500V]

MONO 60CELL | MBB



UL-320M-60 /  
UL-325M-60 /  
UL-330M-60  
[320W-330W 1500V]

MONO HALF-CELL | PERC



UL-325M-120 /  
UL-330M-120 /  
UL-335M-120  
[325W-335W 1500V]

**HILTI Bruzdownica DCH 150-SL 230V**



**Dane techniczne:**

Maks. szerokość cięcia	50 mm
Średnica	150 mm
Ciężar zgodny z EPTA-	7.6 kg
Procedura Rozmiar trzpienia	22.2 mm

**Najważniejsze cechy**

- Dedykowany system do wycinania bruzd zaprojektowany w celu zapewnienia maksymalnej wydajności
- Zdolne do wycinania bruzd do 50x50 mm z tarczami do wycinania 150 mm
- Wytrzymała konstrukcja i trwały silnik zapewniające dłuższą żywotność
- Ergonomiczna rękojeść aby zapewnić pewny, bezpieczny chwyt podczas pracy w każdej pozycji
- Praktycznie bezpyłowe wykonywanie prac dzięki możliwości podłączenia pasującego odkurzacza Hilti

**Możliwości**

- Wycinanie bruzd na głębokość i szerokość do 50 mm we wszystkich powszechnie stosowanych materiałach podłoża, takich jak beton, krzemień, wapień itp. (przy stosowaniu z tarczami do wycinania do 150 mm)
- Montaż kabli, rurek kablowych i rur
- Wykonywanie bruzd w ścianach

**HILTI Szlifierka diamentowa DGH 130 230V DLX**

**Dane techniczne:**

Ciężar zgodny z EPTA-Procedura	2.54 kg
01/2003 Materiał podłoża	Beton, Cement
Rozmiar trzpienia	22.2 mm
Energia pojedynczego uderzenia	68 J
Poziom ciśnienia akustycznego skorygowany charakterystyką częstotliwościową A	85.3 dB (A) 1



**Najważniejsze cechy**

- Specjalistyczny system do szlifowania – zaprojektowany specjalnie z myślą o zapewnieniu produktywności znacznie przewyższającej standardowe szlifierki kątowe
- Ergonomiczny uchwyt – zapewniający pełną kontrolę oraz wygodny chwyt podczas pracy w każdej pozycji
- Przełącznik prędkości ułatwiający kontrolowanie urządzenia na każdej powierzchni
- Praktycznie bezpyłowe wykonywanie prac dzięki możliwości podłączenia pasującego odkurzacza Hilti
- Regulowana osłona odsysająca do szlifowania krawędzi i narożników

**Możliwości**

- Szlifowanie powierzchni ścian betonowych, fug i deskowań
- Wykańczanie powierzchni ścian betonowych



### Najważniejsze cechy

- Wytrzymała jednostka napędowa chłodzona powietrzem z czterobiegową przekładnią i wygodnym sterowaniem
- Opcjonalny uchwyt Hilti BI+ pozwala na szybką wymianę wiertła bez użycia narzędzi (system bezkluczowy)
- Funkcja nawiercania otworów dla wiertel koronowych o dużych średnicach
- Wyświetlanie informacji w czasie rzeczywistym: cyfrowa poziomica, przekładnia, regulacja mocy, licznik drogi, licznik czasu pracy oraz zrozumiałe komunikaty serwisowe
- Zaprojektowany z myślą o uniwersalności – odpowiedni do niezwykle szerokiego zakresu zastosowań

### Dane techniczne:

Zakres średnic	12 - 450 mm
Materiał podłoża	Beton
Tryb pracy	System wiercenia ze stat y wem
Liczba biegów	4
Bez obciążenia obr. / min.	Bieg 1: 240 obr./min; Bieg 2: 580 obr./min; Bieg 3: 1160 obr./min; Bieg 4: 2220 obr./min

### Możliwości

- Przepusty rur, przewodów wentylacyjnych i kabli
- Otwory wentylacyjne
- Wiercenie perforacyjne pod przepusty
- Wiercenie rdzeniowe otworów pod przyłącza
- Wiercenie rdzeniowe w sufitach, ścianach i podłogach bez udaru, czy drgań



### Najważniejsze cechy

- Uniwersalne – przeznaczone do stosowania z wiertnicami diamentowymi DD 200, DD 250, DD 350 i DD 500
- optymalne ciśnienie
- Rodzaj akcesoriów: Lanca wodna giętka
- 10 litrów, w zestawie węże i złączki



### Dane techniczne:

kąt wiercenia	do 45°
Zakres wiercenia	do 300 mm / 600 mm
regulacja	bezstopniowa
akcesoria	uniwersalne DD 200, DD 250, DD 350 i DD 500

### Najważniejsze cechy

- Uniwersalne – przeznaczone do stosowania z wiertnicami diamentowymi DD 200, DD 250, DD 350 i DD 500
- Precyzyjny posuw – zmniejszający wysiłek podczas długotrwałej pracy
- Wiercenie pod kątem – łatwa, bezstopniowa regulacja do 45°
- Szeroka gama akcesoriów, takich jak podstawy podciśnieniowe, elementy dystansowe, kolumna krzyżowa, trzpienie naprężające, zestawy mocujące
- Łatwy montaż – beznarzędziowe i szybkie mocowanie napędu

### Możliwości

- Zakres wiercenia do 300 mm bez elementów dystansowych
- Zakres wiercenia do 600 mm z elementami dystansowymi
- Wiercenie pod kątem do 45°
- Może być mocowany przy użyciu kotwy lub podstawy podciśnieniowej DD -HD30-VBP



## HILTI Przecinarka spalinowa SET DSH 900



**HILTI**

### Najważniejsze cechy

- Mocna przecinarka spalinowa zaprojektowana tak, aby wykonywać cięcia szybciej i bardziej wydajnie, kompatybilna z wózkiem posadzkowym do przecinarki jezdnej DSH-FSC
- Łatwy rozruch piły spalinowej – unikalna funkcja automatycznej przepustnicy oferuje w standardzie zapłon za pierwszym pociągnięciem, a zalenie silnika czyni praktycznie niemożliwym
- Wytrzymała – udoskonalone filtry powietrza oraz zmodyfikowane elementy wewnętrzne pomagają piłę spalinowej zapewnić nieprzerwaną, wysoką wydajność
- Łatwe samodzielne serwisowanie – samonapinający się pasek napędowy i praktycznie niezniszczalna linka rozrusznika pomagają ograniczyć przestoje prac związane z konserwacją piły
- Kompatybilne z pompami wody DSH-P, które doprowadzają wodę do Twojej piły spalinowej z dowolnego źródła, bez konieczności użycia ciśnienia

### Dane techniczne:

Cylinder silnika	87 cm <sup>3</sup>
Moc znamionowa	4.3 kW
Warunki pracy	Na mokro i na sucho
Mieszanka paliwowa	50:1 (2% oleju)
Zakres trzpienia tarczy	20 mm - 25.4
Poziom ciśnienia akustycznego skorygowany charakterystyką częstotliwościową A	102 dB (A) 1

### Możliwości

- Budowa dróg: cięcie przy krawędzi w asfalcie i betonie
- Budowa instalacji kanalizacyjnych: cięcie rur metalowych, betonowych oraz z tworzyw sztucznych
- Podłogi: wycinanie szczelin dylatacyjnych w betonie świeżym
- Układanie chodników – przycinanie krawężników i płyt chodnikowych do odpowiednich wymiarów
- Prace budowlane – wycinanie otworów w ścianach z cegły lub betonu

## HILTI Maszyna do cięcia DCH 300 DLX 230V

**HILTI**



### Dane techniczne:

Średnica	305 mm
Bez obciążenia obr. / min.	Bieg 1: 4900 obr./min
Trójosiowa wartość vibracji przy cięciu płyty betonowej (ah)	5.1 m/s <sup>2</sup> 1
Ciężar	9.4 kg
Poziom ciśnienia akustycznego skorygowany charakterystyką częstotliwościową A	106 dB (A) 2
Wymiary (dł. x szer. x wys.)	676 x 243 x 233 mm

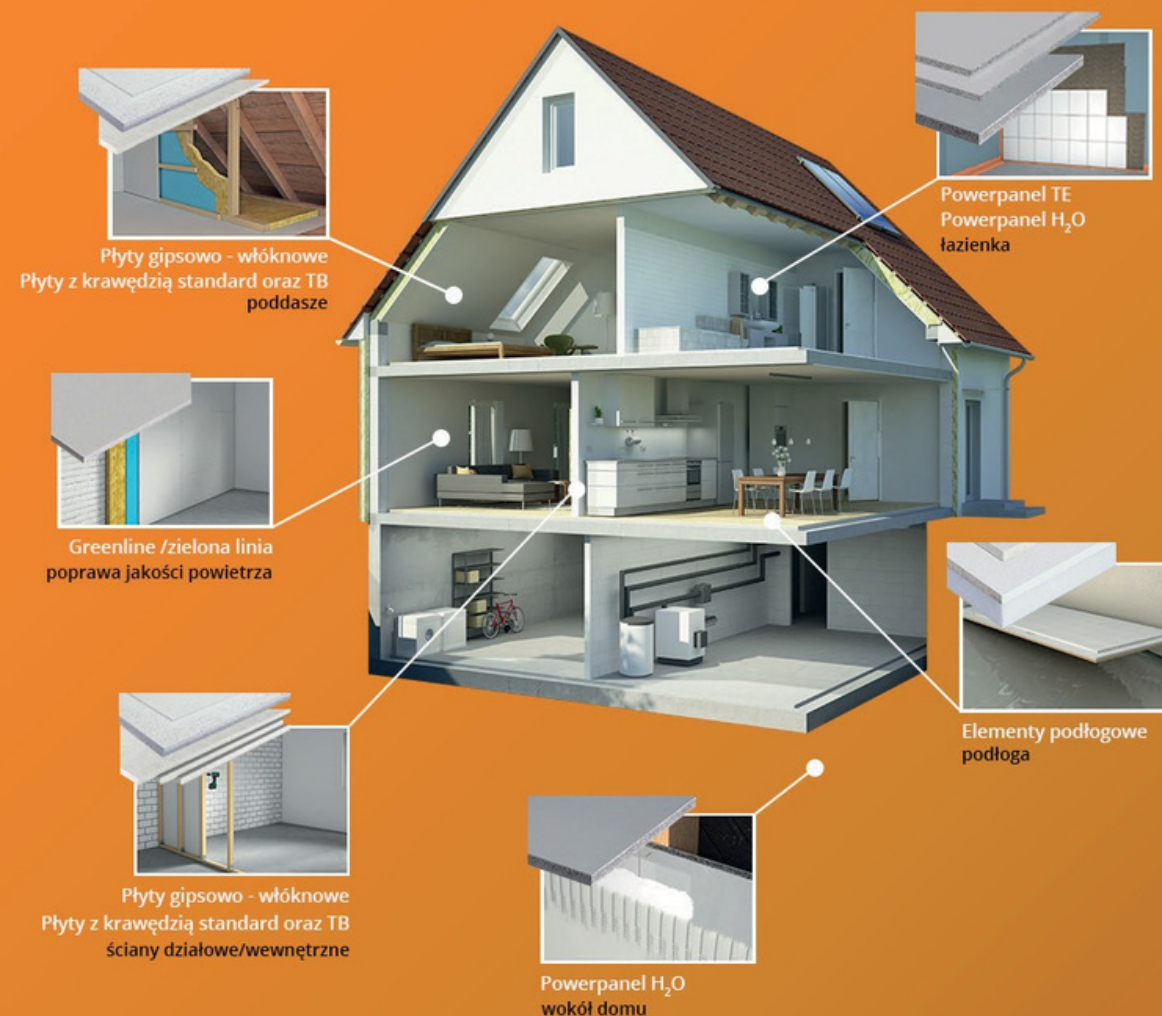
### Możliwości

- Cięcie żelbetu, krawężników granitowych, płyt, cegieł i pustaków
- Cięcie metalowych belek, stalowych rur i prętów zbrojeniowych
- Wykonywanie wstępnych nacięć pod kontrolowaną rozbiórkę
- Wycinanie i poszerzanie otworów na okna, drzwi i szyby

### Najważniejsze cechy

- Znacznie większa głębokość cięcia większa od szlifierek kątowych – możliwość przecinania materiałów o grubości 120 mm przy użyciu tarczy 305 mm
- Ze względu na odwrócony kierunek obrotów tarczy, przecinarka samoczynnie oddala się od operatora sprawiając, że cięcie jest łatwiejsze i bezpieczniejsze
- Przy stosowaniu wraz z odpowiednim odkurzaczem pozwala na praktycznie bezpyłowe wykonywanie prac
- Jeszcze wyższa produktywność przy stosowaniu wraz ze specjalnie zaprojektowanymi tarczami do cięcia Hilti
- Zabezpieczenie przed przegrzaniem i przeciążeniem – wydłuża żywotność przecinarki i zwiększa bezpieczeństwo operatora

## Płyty FERMACELL perfekcyjne wykończenie od piwnicy po dach



## Betoniarka 200L BWE-200KJ



### Dane techniczne:

Pojemność całkowita	350 l
Pojemność robocza	200 l
Moc P1	200K: 1100 W 200KJ: 1500 W
Napięcie zasilania	200K: 400 V 200KJ: 230 V
Wieniec	żeliwny
Masa własna	190 kg
Wymiary (dł. x szer. x wys.)	175x100x156 cm

### Najważniejsze cechy

- Wolnospadowa betoniarka bębnowa o napędzie elektrycznym, przeznaczona do produkcji mieszanek betonowych o konsystencji ciekłej, półciekłej i plastycznej oraz zapraw cementowych i cementowo-wapiennych.
- Może być używana również do mieszania materiałów sypkich.
- Posiada wieniec wykonany z żeliwa o wysokiej klasie ścieralności.
- Przechył bębna odbywa się za pomocą korby.

## Betoniarka 145L MK-185



### Dane techniczne:

Pojemność całkowita	180 l
Pojemność robocza	145 l
Moc P1	900 W
Napięcie zasilania	230 V
Wieniec	żeliwny
Masa własna	86 kg
Wymiary (dł. x szer. x wys.)	138x90x144 cm

### Najważniejsze cechy

- Wolnospadowa betoniarka bębnowa o napędzie elektrycznym, przeznaczona do produkcji mieszanek betonowych o konsystencji ciekłej, półciekłej i plastycznej oraz zapraw cementowych i cementowo-wapiennych.
- Może być używana również do mieszania materiałów sypkich.
- Posiada wieniec wykonany z żeliwa o wysokiej klasie ścieralności.
- Przechył bębna odbywa się za pomocą korby.
- Wyposażona jest w dwa kółka ułatwiające przemieszczanie betoniarki oraz podpórki.
- Wzmocniona rama oraz metalowa osłona silnika zwiększają żywotność betoniarki.
- Pojemność całkowita: 145 l.

## Kosz zsypowy z łańcuchami



### Najważniejsze cechy

- Element wykonany z wysokogatunkowego polietylenu
- Łączone są ze sobą za pomocą łańcuchów
- Wysokość: 110 cm
- Minimalna średnica wewnętrzna: 40 cm
- Maksymalna ilość koszy na stelaż: 10 szt.
- Spełniają wymogi bezpieczeństwa zawarte w dyrektywie 2001/95/WE i ustawie o ogólnym bezpieczeństwie produktów

## Stelaż początkowy do koszy



### Najważniejsze cechy

- Stelaż początkowy służy do zawieszania koszy zasypowego
- Wykonany jest ze stalowych kształtowników i jest ocynkowany
- Stelaże posiadają wysuwane wsporniki służące do zawieszania ich np. w otworach okiennych lub solidnych elementach rusztowania
- Spełniają wymogi bezpieczeństwa zawarte w dyrektywie 2001/95/WE i ustawie o ogólnym bezpieczeństwie produktów

## Kosz zasypowy



### Najważniejsze cechy

- Posiada prostokątne obrzeża i służy do zawieszania na stelażu
- Element wykonany z wysokogatunkowego polietylenu
- Łączone są ze sobą za pomocą łańcuchów
- Zmontowany ciąg nie może przekraczać wagi 250 kg i 10 szt koszy zsypowych. Niedopuszczalne jest zrzucanie ciężkich (np. całych cegieł) lub ostrych przedmiotów
- Spełniają wymogi bezpieczeństwa zawarte w dyrektywie 2001/95/WE i ustawie o ogólnym bezpieczeństwie produktów

## Pompa do wody WEDA D10N

Atlas Copco



### Dane techniczne:

maks. wydajność:	480 / 29 [l/min / m3/h]
maks. wysokość podnoszenia:	15 [m]
średnica króćca wylotowego:	50 / 2 [mm / "]
maks. wielkość cząstek stałych:	4 [mm]
wartość pH cieczy:	5-8 [pH]
napiecie znamionowe:	400 [V]
znamionowa moc silnika:	1,0 [kW]
maks. moc wejściowa:	1,2 [kW]
waga:	12,5 [kg]
wyposażenie standardowe:	króciec wylotowy gładki, przewód zasilający 15 m wąż tłoczny

wyposażenie dodatkowe:

- (55HRC) wyróżniają się wyższą odpornością na zużycie;
- rozszerzona wydajność – konstrukcja pompy zapewnia wszechstronne chłodzenie silnika, gwarantując tym samym lepszą wydajność;
- modułowe rozwiązanie uszczelniające - w zależności od wielkości pompy system uszczelniający jest przystosowany tak, aby zapewnić najlepsze rozwiązanie;
- mała masa i kompaktowa konstrukcja - masa i wymiary pomp WEDA sprawiają, że można łatwo je transportować, instalować i przechowywać, także w miejscach o ograniczonej

- wysoka odporność na korozję – unikalny stop aluminium zapewnia idealne połączenie wytrzymałości, lekkości i odporności na korozję;
- wszechstronność – odpływ można mocować pionowo lub po bokach, zależnie od potrzeb;
- nowe uszczelnienie kabla - zapewnia ochronę przeciw wyciekom wody z wejścia kablowego;
- zabezpieczenie silnika - silniki klasy F z wyłącznikami termicznymi na każdym z woju;
- zwiększona odporność na zużycie - wirniki o wysokiej zawartości chromu

## Pompa do wody WEDA D30N

Atlas Copco



### Dane techniczne:

maks. wydajność:	850 / 51 [l/min / m3/h]
maks. wysokość podnoszenia:	23 [m]
średnica króćca wylotowego:	75 / 3 opcja 100 / 4 [mm / "]
maks. wielkość cząstek stałych:	7 [mm]
wartość pH cieczy:	5-8 [pH]
napiecie znamionowe:	400 [V]
znamionowa moc silnika:	2,0 [kW]
maks. moc wejściowa:	2,5 [kW]
waga:	20 [kg]
wyposażenie standardowe:	króciec wylotowy gładki, przewód zasilający 15 m wąż tłoczny

wyposażenie dodatkowe:

- (55HRC) wyróżniają się wyższą odpornością na zużycie;
- rozszerzona wydajność – konstrukcja pompy zapewnia wszechstronne chłodzenie silnika, gwarantując tym samym lepszą wydajność;
- modułowe rozwiązanie uszczelniające - w zależności od wielkości pompy system uszczelniający jest przystosowany tak, aby zapewnić najlepsze rozwiązanie;
- mała masa i kompaktowa konstrukcja - masa i wymiary pomp WEDA sprawiają, że można łatwo je transportować, instalować i przechowywać, także w miejscach o ograniczonej

- wysoka odporność na korozję – unikalny stop aluminium zapewnia idealne połączenie wytrzymałości, lekkości i odporności na korozję;
- wszechstronność – odpływ można mocować pionowo lub po bokach, zależnie od potrzeb;
- nowe uszczelnienie kabla - zapewnia ochronę przeciw wyciekom wody z wejścia kablowego;
- zabezpieczenie silnika - silniki klasy F z wyłącznikami termicznymi na każdym z woju;
- zwiększona odporność na zużycie - wirniki o wysokiej zawartości chromu

## Pompa do wody WEDA S08N

Atlas Copco



### Dane techniczne:

maks. wydajność:	317 / 19 [l/min / m3/h]
maks. wysokość podnoszenia:	13,0 [m]
średnica króćca wylotowego:	50 / 2 [mm / "]
maks. wielkość cząstek stałych:	25 [mm]
wartość pH cieczy:	5-8 [pH]
napiecie znamionowe:	230 [V]
znamionowa moc silnika:	0,75 [kW]
maks. moc wejściowa:	1,2 [kW]
waga:	13 [kg]

- gładki i gwintowany króciec wylotowy standardowo dostarczany z pompą;
- łatwo dostępny wirnik i obudowa pompy;
- świadectwo ISO 9001 i oznaczenie CE.
- Odporna na piasek i muł
- Zaprojektowana z wirnikiem vortex odlewanym z żeliwa i potrójnym układem uszczelnienia.
- Cząstki i resztki o wielkości do 25 mm mogą przechodzić przez obudowę pompy, nie zwiększając jej zużycia.

- zdolność do pracy na sucho;
- zabezpieczenie termiczne silnika
- włącz i pompuj
- wbudowany kondensator rozruchowy zapewniający wysoki moment rozruchowy;
- podwójne mechaniczne uszczelnienie wału wykonane z karborundu;
- dodatkowe uszczelnienie wargowe wydłuża trwałość podstawowego uszczelnienia;

## Pompa zatapiana WEDA 04B

Atlas Copco



### Dane techniczne:

maks. wydajność:	250 / 15,0 [l/min / m3/h]
maks. wysokość podnoszenia:	11,3 [m]
średnica króćca wylotowego:	50 / 2 [mm / "]
maks. wielkość cząstek stałych:	7,5 [mm]
wartość pH cieczy:	5-8 [pH]
napiecie znamionowe:	230 [V]
znamionowa moc silnika:	0,4 [kW]
maks. moc wejściowa:	0,65 [kW]
waga:	9,0 [kg]

- Skuteczny tłumik dźwięków ułatwia pracę. Wszystkie nasze produkty spełniają wymagania europejskiej dyrektywy o emisji hałasu.
- Redukcja drgań sprawia, że utalentowani pracownicy mogą pracować dłużej bez ryzyka narażenia na szkodliwe poziomy drgań.
- Mocowanie zaślepki zapewnia wygodny uchwyt.

- Dzięki funkcji łagodnego rozruchu końcówka dłuta może być trzymana w dowolnym miejscu. Dwustopniowy przycisk uruchamiający pomaga w wykonaniu pierwszych najważniejszych cięć.
- System poduszki powietrznej właściwie usunął kontakt pomiędzy powierzchniami metalowymi. Tłok włącza poduszki powietrzne po obu stronach cylindra.

## Agregat prądowórczy Atlas Copco P 6500



Atlas Copco

- automatyczna regulacja napięcia (AVR) pozwala pracować z odbiornikami wrażliwymi na jakość napięcia;
- elektryczny rozruch ułatwia uruchomienie agregatu;
- zabezpieczone gniazda elektryczne dają bezpieczeństwo podczas użytkowania;
- wytrzymała obudowa minimalizuje ryzyko uszkodzenia oraz zapewnia cichą pracę;
- koła transportowe umożliwiają łatwe przemieszczanie agregatu;
- duży zbiornik zapewnia długą pracę bez tankowania;
- zabezpieczenie termiczne stanowi ochronę prądnicy;
- alarmy silnika informują o niskim poziomie oleju oraz zapobiegają jego przeciążeniu;

### Dane techniczne:

moc znamionowa:	5,0 / 5,0 [kVA / kW]
moc maksymalna:	5,5 / 5,5 [kVA / kW]
napięcie znamionowe:	230 [V]
silnik:	AC 390FD
rodzaj rozruchu:	elektryczny
rodzaj paliwa:	benzyna
prędkość znamionowa:	3000 [obr/min]
zużycie paliwa przy 100% mocy nominalnej:	2,5 [l/h]
pojemność zbiornika paliwa:	25 [l]
czas pracy przy 100% mocy nominalnej:	10 [h]
gniazda:	2 x 230 16 A, 1 x CEE 230 V 32 A
moc akustyczna LWA:	97 [dB (A)]
długość:	681 [mm]
szerokość:	546 [mm]
w wysokość:	550 [mm]
waga (bez paliwa):	79 [kg]

## Agregat prądowórczy Atlas Copco P 8500



Atlas Copco

- automatyczna regulacja napięcia (AVR) pozwala pracować z odbiornikami wrażliwymi na jakość napięcia;
- elektryczny rozruch ułatwia uruchomienie agregatu;
- zabezpieczone gniazda elektryczne dają bezpieczeństwo podczas użytkowania;
- wytrzymała obudowa minimalizuje ryzyko uszkodzenia oraz zapewnia cichą pracę;
- koła transportowe umożliwiają łatwe przemieszczanie agregatu;
- duży zbiornik zapewnia długą pracę bez tankowania;
- zabezpieczenie termiczne stanowi ochronę prądnicy;
- alarmy silnika informują o niskim poziomie oleju oraz zapobiegają jego przeciążeniu;

### Dane techniczne:

moc znamionowa:	6,0 / 6,0 [kVA / kW]
moc maksymalna:	6,5 / 6,5 [kVA / kW]
napięcie znamionowe:	230 [V]
silnik:	AC 420FD
rodzaj rozruchu:	elektryczny
rodzaj paliwa:	benzyna
prędkość znamionowa:	3000 [obr/min]
zużycie paliwa przy 100% mocy nominalnej:	3,1 [l/h]
pojemność zbiornika paliwa:	25 [l]
czas pracy przy 100% mocy nominalnej:	8 [h]
gniazda:	2 x 230 V 16 A, 1 x CEE 230 V 32 A
moc akustyczna LWA:	83 [dB (A)]
długość:	681 [mm]
szerokość:	546 [mm]
w wysokość:	550 [mm]

## HERZ Automat zgrzewający LARON BL 400



### Dane techniczne:

Napięcie	230 lub 400 V
Częstotliwość	50/60 Hz
Wydajność	4600/5700 W
Temperatura	20–620 °C
Prędkość	0–17 m/min
Objętość powietrza	50 - 100 % regulowany
Szerokość szwu spawanego	40 mm (zestaw do spawania bitumu 90/100)
Wymiary (DxSxW)	620 x 400 x 320 mm
Waga	35 kg

### Najważniejsze cechy

- Wyższa prędkość w porównaniu do Laron BL ze względu na większą objętość powietrza
- Optymalny rozkład ciężaru
- Gwarantowane spawanie bez zmarszczek
- Przyjazny serwis dzięki standardowej elektronice
- Cyfrowy wyświetlacz temperatury i prędkości
- Automatyczne uruchamianie
- Stabilna i przyjazna konstrukcja
- Do spawania wszystkich termoplastycznych pokryć dachowych i plandek

## HERZ Rion zgrzewarka ręczna 230V



### Dane techniczne:

Napięcie	120 lub 230 V
Częstotliwość	50/60 Hz
Wydajność	1600 W
Temperatura	20–650 °C
Objętość powietrza	250 l/m
Statystyka ciśnienia	około 3000 Pa
Wymiar y	D = 100x340 mm, uchwyt 60/56
Waga	1,3 kg z kablem

### Najważniejsze cechy

- Urządzenie ręczne do zgrzewania termoplastycznych folii dachowych i plandekowych, a także do spawania wykładzin podłogowych i innych tworzyw sztucznych.
- proste ustawianie parametrów pracy dzięki wyświetlaniu temperatury zadanej i rzeczywistej,
- optymalny stosunek cena/wydajność,
- bezstopniowa regulacja temperatury,
- dzięki ergonomicznej rękojeści długotrwała praca nie powoduje zmęczenia

## Przekładniowa szlifierka mimośrodowa ROTEX RO 150 FEQ-Plu

FESTOOL



### Dane techniczne:

Pobór mocy	720 W
Prędkość obrotowa, ruch ROTEX	320 - 660 min <sup>-1</sup>
Prędkość obrotowa ruchu mimośr.	3 300 - 6 800 min <sup>-1</sup>
Suw szlifujący	5,00 mm
Talerz szlifierski FastFix Ø	150,00 mm
Przyłącze do odsysania pyłu Ø	27 mm
Ciężar	2,30 kg
Rodzaj napędu	Sieć

### Najważniejsze zastosowania

- Zeszlifowywanie starych farb i lakierów
- Obróbka materiałów drewnianych
- Prace renowacyjne, jak np. szlifowanie stopni schodów
- Szlifowanie i polerowanie materiałów mineralnych
- Szlifowanie wstępne i zgrubne mas szpachlowych
- polerowanie bez efektu skórki pomarańczy

### Funkcje

- Trzy narzędzia w jednym: do szlifowania zgrubnego, dokładnego i polerowania
- Krótkie czasy przezbrajania dzięki beznarzędziowej wymianie talerzy szlifierskich FastFix
- Doskonała jakość wyszlifowanych powierzchni - bez wytlóbień dzięki ruchowi mimośrodowemu
- Szlifowanie blisko krawędzi dzięki zabezpieczeniu PROTECTOR Festool
- Ergonomicznie optymalna pozycja uchwytu
- Intensywne zdzieranie dzięki ruchowi po torze krzywoliniowym ROTEX

## Szlifierka linearna DUPLEX LS 130 EQ-Plus

FESTOOL



### Dane techniczne:

Pobór mocy	260 W
Prędkość obrotowa na biegu jałowym	4 000 - 6 000 min <sup>-1</sup>
Suwy robocze	8 000 - 12 000 min <sup>-1</sup>
Suw szlifujący	4,00 mm
Wymienna stopa szlifierska	133 x 80 mm
Przyłącze do odsysania pyłu Ø	27 mm
Ciężar	1,70 kg
Rodzaj napędu	Sieć

### Najważniejsze zastosowania

- Zeszlifowywanie farb i lakierów na ramach okiennych
- Idealna do pracy na pionowych powierzchniach lub ponad głową
- Szlifowanie połączeń desek na pióro i wpust
- Szlifowanie w kątach, narożnikach i na krawędziach - wszędzie, gdzie jest wąsko
- Szlifowanie lameli za pomocą specjalnej stopy szlifierskiej
- Do naprawy małych uszkodzeń karoserii

### Funkcje

Cztery urządzenia w jednym. Mniejszy talerz i większa wszechstronność. Nowa przekładniowa szlifierka mimośrodowa RO 90 DX z opatentowaną zasadą ROTEX doskonale sprawdzi się podczas prac związanych ze szlifowaniem zgrubnym, dokładnym i polerowaniem. Dodatkowo, w ciągu kilku sekund można zamienić standardowy talerz szlifierski lub polerski na stopę trójkątną, a szlifierkę RO 90 DX w szlifierkę typu Delta.

## Pilarka MS 231

STIHL®



### Najważniejsze zastosowania

- Nowy model STIHL MS 231 spala 20% mniej mieszanki paliwowej oraz emituje do 50% mniej spalin w porównaniu do dwusuwowych modeli o tej samej mocy bez technologii 2-MIX.
- Nowy model charakteryzuje się doskonałymi parametrami prowadzenia, jest poręczny oraz łatwy w obsłudze.
- Pilarka łańcuchowa STIHL MS 231 to znakomita opcja dla rolników, ogrodników, sadowników do pozyskiwania i przygotowania drewna opałowego, przycinania i docinania drewna, prac budowlanych w drewnie i pielęgnacji drzew na posesji.
- Niezawodna, oszczędna i wydajna.

### Dane techniczne:

Moc kW/KM	2,0/2,7
Pojemność skokowa cm <sup>3</sup>	40,6
Długość prowadnicy cm	35
Ciężar kg 1)	4,9
Stosunek ciężaru do mocy kg/kW	2,4
Wartość drgań uchwyt przedni/tylny m/s <sup>2</sup> 2)	3,5/3,5
Poziom ciśnienia akustycznego dB(A)	102,0
Poziom mocy akustycznej dB(A) 3)	112,0

## Przekładniowa szlifierka mimosrodowa ROTEX RO 90 DX FEQ-Plus

FESTOOL



### Dane techniczne:

Pobór mocy	400 W
Prędkość obrotowa, ruch ROTEX	260 - 520 min
Prędkość obrotowa ruchu mimośr.	3 500 - 7 000 min <sup>-1</sup>
Suw szlifujący	3,00 mm
Talerz szlifierski FastFix Ø	90,00 mm
Przyłącze do odsysania pyłu Ø	27 mm
Ciężar	1,40 kg
Rodzaj napędu	Sieć

### Najważniejsze zastosowania

- Zeszlifowywanie farb i lakierów na ramach okiennych
- Idealna do pracy na pionowych powierzchniach lub ponad głową
- Szlifowanie połączeń desek na pióro i wpust
- Szlifowanie w kątach, narożnikach i na krawędziach - wszędzie, gdzie jest wąsko
- Szlifowanie lameli za pomocą specjalnej stopy szlifierskiej
- Do naprawy małych uszkodzeń karoserii

### Funkcje

Cztery urządzenia w jednym. Mniejszy talerz i większa wszechstronność. Nowa przekładniowa szlifierka mimośrodowa RO 90 DX z opatentowaną zasadą ROTEX doskonale sprawdzi się podczas prac związanych ze szlifowaniem zgrubnym, dokładnym i polerowaniem. Dodatkowo, w ciągu kilku sekund można zamienić standardowy talerz szlifierski lub polerski na stopę trójkątną, a szlifierkę RO 90 DX w szlifierkę typu Delta.

## Odkurzacz mobilny CLEANTEC CTM MIDI I

FESTOOL



### Dane techniczne:

Pobór mocy	350 – 1 200 W
Wielkość przepływu powietrza maks.	3700,00 l/min
Podciśnienie maks.	24000,00 Pa
Powierzchnia filtracyjna	3369,00 cm <sup>2</sup>
Przewód zasilania sieciowego, izolowany gumą	7,50 m
Pojemność zbiornika / worka filtrującego maks.	15/12,5 l
Wymiary (dł. x szer. x wys.)	470 x 320 x 495 mm
Moc przyłączeniowa gniazda wtykowego maks.	2200,00 W
Klasa pyłowa	M
Ciężar	11,30 kg

### Najważniejsze zastosowania

- Do szkodliwych dla zdrowia pyłów drewnianych oraz pyłów mineralnych klasy M, o wartościach MAK > 0,1 mg/m<sup>3</sup>
- Odsysanie do elektronarzędzi przy mniejszych i krótszych pracach wykonywanych na miejscu, takich jak szlifowanie, frezowanie, cięcie i wiercenie
- Idealne do użytku mobilnego podczas prac serwisowych i instalacyjnych oraz do końcowego czyszczenia
- Przeznaczony do odsysania na mokro i na sucho (wymagany specjalny filtr do odsysania na mokro)

### Funkcje

Niewielki ciężar, kompaktowa konstrukcja i wiele innowacyjnych detali – nowy kompaktowy odkurzacz CTL MIDI posiada wiele interesujących cech, w tym intuicyjną obsługę dotykową, gładki wąż ssący i płaską powierzchnię do odkładania narzędzi i materiałów eksploatacyjnych. Ręczne czyszczenie i wymiana filtra głównego z zewnątrz zapewniają możliwość długotrwałej i przyjaznej dla zdrowia pracy. Dzięki technologii Bluetooth® odkurzacz można uruchomić automatycznie poprzez akumulator Bluetooth® lub zdalne sterowanie. Wewnętrzny schowek na wąż, możliwość połączenia z Systainerami T-LOC oraz praktyczny uchylny uchwyt do nawijania przewodu zapewniają porządek i wysokie tempo prac. Wszystko to razem sprawia, że powietrze podczas prac serwisowych i montażowych pozostaje czyste.

## Akumulatorowa szlifierka Delta DTSC 400

FESTOOL



### Dane techniczne:

Napięcie akumulatora	18 V
Pojemność akumulatora Li-Ion	3,10 Ah
Prędkość obrotowa na biegu jałowym	6 000 - 10 000 min <sup>-1</sup>
Suw szlifujący	2,00 mm
Wymienna stopa szlifierska	100 x 150 mm
Przyłącze do odsysania pyłu Ø	27 mm
Ciężar z akumulatorem Li-Ion	1,40 kg
Rodzaj napędu	Akumulator

### Najważniejsze zastosowania

- Bezprzewodowe szlifowanie tam, gdzie nie ma zasilania sieciowego lub jest ono trudno dostępne (np. na zewnątrz, na rusztowaniu)
- Mobilna praca tam, gdzie przewód zasilający i wąż ssący znacznie utrudniałyby zadanie (np. w przypadku pionowych powierzchni, szlifowania nad głową, tynkowania krawędzi...)
- Idealna do pracy na pionowych powierzchniach lub ponad głową
- Szlifowanie jedną ręką niewielkich i wąskich powierzchni

- Zeszlifowywanie farb i lakierów z ram okiennych, ościeżnic i gzymsów
- Adapter sieciowy plug it i elektryczne zasilanie zapewniają szlifierce nieograniczony czas pracy - idealna opcja do wnętrz, w połączeniu z odkurzaczem mobilnym Festool
- Wygodna praca z odsysaniem – akumulatory Bluetooth® automatycznie uruchamiają odkurzacz z obsługą Bluetooth® w trybie AUTO

**KERAKOLL**  
The GreenBuilding Company



# NANODEFENSE<sup>®</sup> ECO

## FOLIA W PŁYNNIE

ELASTYCZNA, SZYBKOSCHNĄCA  
MEMBRANA DO USZCZELNIANIA  
POMIESZCZEŃ WILGOTNYCH, ŁAZIENEK,  
KUCHNI, SAUN I KABIN PRYSZNICOWYCH.  
PRZEZNACZONA POD PŁYTKI CERAMICZNE  
I KAMIENIE NATURALNE UKŁADANE NA KLEJACH.

PRODUKT NA BAZIE WODNEJ, GOTOWY DO UŻYCIA. IDEALNY  
W GREENBUILDING. EKO-KOMPATYBILNY.



www.products.kerakoll.com

www.kerakoll.com

## Kamera termowizyjna KT-80



Dane techniczne:	
Obiekt y w	8 mm
Rozdzielczość matrycy	<80 x 80
Zakres spektralny	8...14 μm
Ostrość	Manualna
Ogniskowa / Pole widzenia	8 mm / 18.5°X 18.5°
Czułość termiczna	< 0.08°C @30°C
I nter fejs	micro USB
Wyświetlacz	LCD o wysokiej jasności
Trójstopniowa regulacja podświetlenia LCD	
Dokładność	±2°C lub ±2%
Zakres mierzonych temperatur	0°C...+250°C
Korekcja warunków pomiaru	Emisyjność (0.01-1.00)
Punkt	Punkt centralny
Max	Punkt o temperaturze maksymalnej
Min	Punkt o temperaturze minimalnej
Format pliku / nośnik	JPG / wymienna karta SD
Zasilanie	
Akumulator	3,7 V 4200 mAh Li-Ion
Czas pracy na baterii	Do 4 godzin ciągłej pracy
Cechy fizyczne / środowiskowe	
Rozmiar	103 mm x 98 mm x 258 mm
Waga	755 g
Temp. pracy	-10°C...50°C
Temp. przechowywania	-20°C...60°C
Wilgotność	Od 10% do 95, bez kondensacji

## Najważniejsze zastosowania

- przyjazny interfejs, łatwe do użycia bez specjalnego przeszkolenia,
- szybki i tani sposób wejścia w badania diagnostyczne wykorzystujące podczerwień,
- wymienny akumulator Li-Ion o dużej pojemności - do 4 godzin ciągłej pracy,
- duży 3,5 calowy ekran o wysokiej jasności,
- wytrzymała gumowana obudowa,
- interfejs micro USB do zgrzywania danych oraz ładowania akumulatora,
- bezprzewodowa łączność Wi-Fi (opcja).

## Funkcje

- inspekcja i diagnoza instalacji elektrycznych,
- badania termograficzne budynków,
- utrzymanie i diagnoza usterek urządzeń mechanicznych,
- monitorowanie procesów produkcyjnych,
- monitoring procesów i prac konserwacyjnych
- w przemyśle petrochemicznym.

## Zaciskarka Rothenberger ROMAX 4000



## Najważniejsze zastosowania

- Cykl zaciskania trwa ok. 5 sekund. Tłok automatycznie powraca do pozycji początkowej po zakończeniu procesu
- CFT® gwarantuje wymaganą siłę zacisku. Automatyka kontrola przebiegu procesu zapewnia powrót tłoka do pozycji początkowej po osiągnięciu koniecznej do zaciśnięcia siły. Bezpieczny zamek uniemożliwia przypadkowe wypięcie szczęki
- Wyjątkowo lekka i wyważona
- Dzięki wysokiej jakości okres serwisowy wynosi 20 000 zacisków. Zabezpiecza to nieustanną, ekonomiczną pracę
- ROMAX® 4000 pracuje bez problemu w trudnych warunkach. Zaciskanie jest możliwe w zakresie temperatur pomiędzy -10° C i +60° C
- Standardowy akumulator Li-Ion 18 V 4.0 Ah pozwala na 240 zacisków (28 mm stal nierdzewna) na jednym ładowaniu. Bez efektu pamięci i zaniku energii. Odporny na zimno. Szybkie ładowanie w technologii AIR COOLED firmy METABO
- Praktyczny design
- Nadaje się do trudno dostępnych miejsc
- W walizce ROCASE
- Nowy system walizek Rothenberger: możliwość łączenia

## Dane techniczne:

Wymiary:	445 x 125 x 75 mm
Waga:	ok. 3.6 kg (bez szczęki)
Siła zacisku:	32 kN
Szczęki:	tzw. „standard”, szerokość profilu 33 mm, trzpień mocujący 14 mm. Nie nadają się szczęki tzw. „mini” lub „kompakt”
Zakres pracy:	Ø 12 - 110 mm (zależne od systemu)
Głowica:	obrotowa 270°
Zasilanie:	akumulator Li-ion 18 V / 4.0 Ah lub 2.0 Ah (pasują także akumulatory firmy METABO)
	(opcjonalnie zasilacz 230 V, 50 - 60 Hz)
Temperatura pracy:	-10° C do +60° C
Wytrzymałość akumulatora:	Do 240 zacisków (28 mm stal nierdzewna) Profil M - do 54 mm
Maksymalne obsługiwane średnice dla najbardziej popularnych profili:	Profil SV (V) - do 110 mm
	Profil TH - do 63 mm
	Profil U - do 110 mm
	Profil G - do 63 mm

## Warszawa

02-230 Warszawa,  
ul. Jutrzenki 49  
warszawa@kenpol.pl



## Skontaktuj się z Nami



**+48 698 835 600**



**wynajem@kenpol.pl**

Jarostaw Gawryś

Serwis i wynajem urządzeń budowlanych